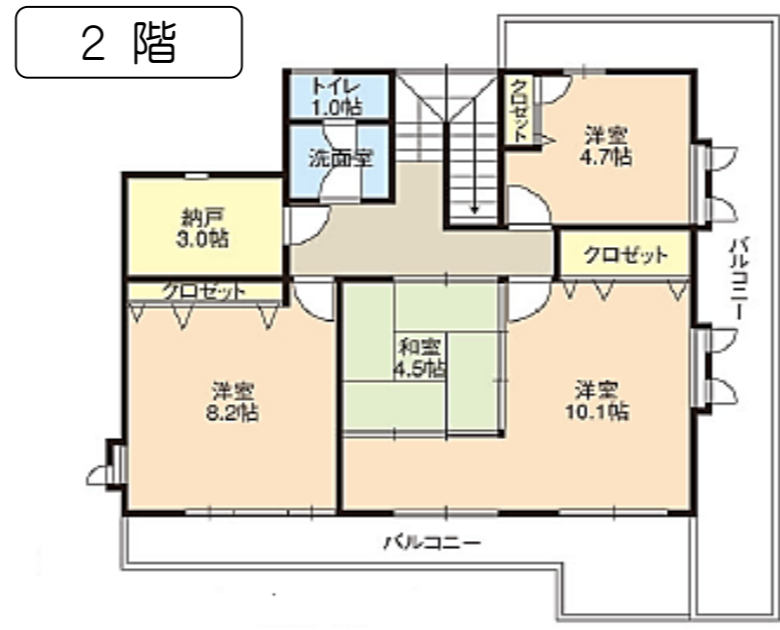


綾部 - 味方町 -



種類	土地付中古住宅			
価格	1,110万円			
所在地	綾部市味方町薬師谷			
土地	地目	宅地		
	地積	359.88㎡ (108.86坪)		
	権利	所有権		
道路	北側 幅員6m公道に2.76m接道			
建物	種類	居宅		
	構造	軽量鉄骨造スレート葺2階建		
	面積	1階:97.54㎡ 2階:83.89㎡		
	築年月	平成 7年 11月 新築		
関係法令	用途地域	第1種低層住居専用地域		
	建ぺい率	40%		
	容積率	60%		
交通	JR綾部駅より徒歩30分(2,360m)			
	あやバス 紫水ヶ丘団地東バス停より徒歩約2分			
教育	小学校	綾部	中学校	綾部
設備	電気	関西電力		
	ガス	—		
	水道	上水道		
備考	* オール電化 * 現在居住中			
引渡時期	相談	取引形態	媒介	
管理番号	a-ho-365-17			



◆図面と現状が相違する場合は現状優先とさせていただきます。 ◆〈仲介〉ご成約の際には、規定の仲介手数料とそれにかかる消費税を別途申し受けます。

京都府知事(7)第9451号
 全国宅地建物取引業保証協会 会員
 京都府宅地建物取引業協会 会員

有限会社 志摩不動産

〒624-0906
 京都府舞鶴市字倉谷1033番地
(0773) 75-6601

