

戸建

価格

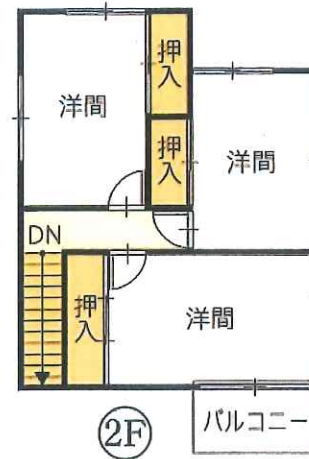
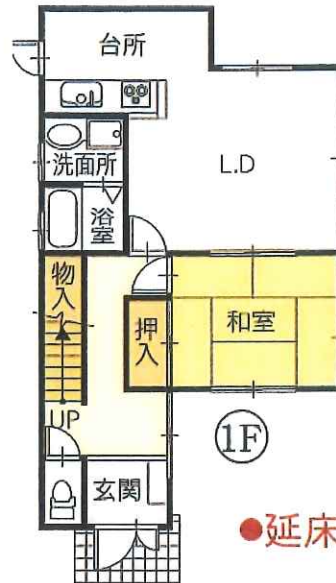
1,380

万円

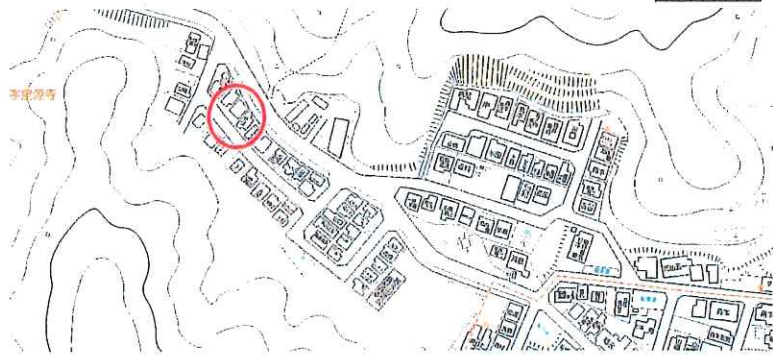
(内消費税)

円)

## 舞鶴市泉源寺 戸建住宅



●延床面積/97.26㎡(29.41坪)



※このハウジングマップは概略紹介図です。図面と現況が異なる場合は現況優先となります。

校区 新舞鶴小学校 白糸中学校

種目	中古戸建	舞鶴市泉源寺1401-24
土	■ 公簿	約 103.02 ㎡ 約 31.16 坪
	□ 実測	約 ㎡ 約 坪
地	地目 (宅地)	地勢 (平坦)
	接道状況 (公道)	接面道路 ( )
	接道方位 (南西)	幅員 (6m)
	舗装 (完全)	高低差 (無)
建	構造 (木造)	瓦葺き
	地上 2階	地下 階建
	建築 (H10年8月)	
	1階 (52.36 ㎡)	2階 (㎡)
	3階 (㎡)	その他 (㎡)
物	合計 ■ 公簿	約 97.26 ㎡ 約 29.42 坪
	□ 現況	約 ㎡ 約 坪
制	間取り ( )	4LDK
	建ぺい率 (60%)	容積率 (200%)
	用途地域 ( )	第一種住居
	高度地区 ( )	防火地域 ( )
	都市計画 ( )	区画整理 ( )
	道路計画 ( )	国土法届 ( )
設	その他の法令上の制限 ( )	
	ガス (プロパン)	水道 (公営水道)
	電気 ( )	電話 ( )
	冷房機 ( )	暖房機 ( )
	雑排水 (側溝)	カーポート (有)
	汚水 (公共下水)	
引	現況 (相談)	
	年 月 以降	
備	町内会費等 (月額 円)	
	仲介手数料必要 売買金額の(3%+6万円+消費税)	
考	取引形態 仲介	
	管理番号 e-ho-1401-24	

京都府知事(7)第9451号  
 全国宅地建物取引業保証協会 会員  
 京都府宅地建物取引業協会 会員

# 有限会社 志摩不動産

〒624-0906

京都府舞鶴市字倉谷1033番地

(0773) 75-6601

