

戸建

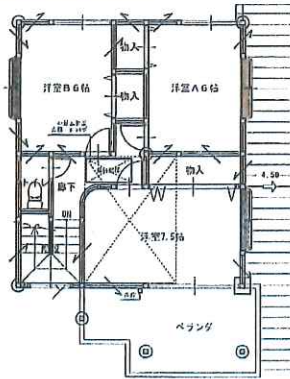
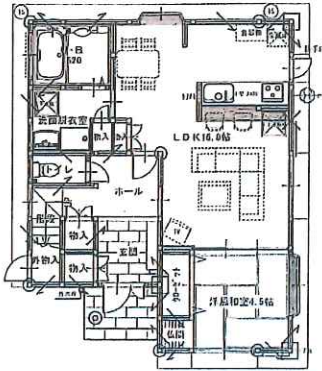
価格

1,400

万円

(内消費税 円)

舞鶴市溝尻町 借地権付中古住宅



※このハウジングマップは概略紹介図です。図面と現況が異なる場合は現況優先となります。

| | | |
|----------------|---------------------------|--|
| 種目 | 借地中古戸建 | 京都府舞鶴市溝尻町17-3 |
| 土地 | ■ 借地面積 | 約 139.5 m ² 約 42.19 坪 |
| | □ 公簿 | 約 m ² 約 坪 |
| | □ 実測 | 約 m ² 約 坪 |
| | 権利 | 借地権 地代月々16876円 |
| 地 | 地目 | (宅地) 地勢 (平坦) |
| | 接道状況 | () 接面道路 () |
| | 接道方位 | () 幅員 () |
| | 舗装 | (完全) 高低差 (無) |
| 建物 | 構造 | (木造瓦葺き) |
| | 地上 | 2階 地下 階建 |
| | 建築 | (H15年11月) |
| | 1階 | (59.62 m ²) 2階 (46.37 m ²) |
| 制限 | 3階 | () その他 () |
| | 合計 | ■ 公簿 約 105.99 m ² 約 32.06 坪 |
| | □ 現況 | 約 m ² 約 坪 |
| | 間取り | (4LDK) |
| 設備 | 建ぺい率 | (50%) 容積率 (80%) |
| | 用途地域 | (第一種低層) |
| | 高度地区 | () 防火地域 () |
| | 都市計画 | () 区画整理 () |
| 引渡 | 道路計画 | () 国土法届 () |
| | その他の法令上の制限 | () |
| | ガス | (プロパン) 水道 (公営水道) |
| | 電気 | (関西電力) 電話 () 給湯 (有) |
| 備考 | 冷房機 | () 暖房機 () 冷暖房機 () |
| | 雑排水 | (側溝) カーポート () |
| | 汚水 | (公共下水) |
| | 現況 | (相談) |
| 備考 | 年 月 以降 | |
| | 町内会費等 (月額 円) | |
| 備考 | 仲介手数料必要 売買金額の(3%+6万円+消費税) | |
| 備考 | 取引形態 仲介 | |
| 管理番号 e-ho-17-3 | | |

京都府知事(7)第9451号
 全国宅地建物取引業保証協会 会員
 京都府宅地建物取引業協会 会員

有限会社 志摩不動産

〒624-0906

京都府舞鶴市字倉谷1033番地

(0773) 75-6601

