



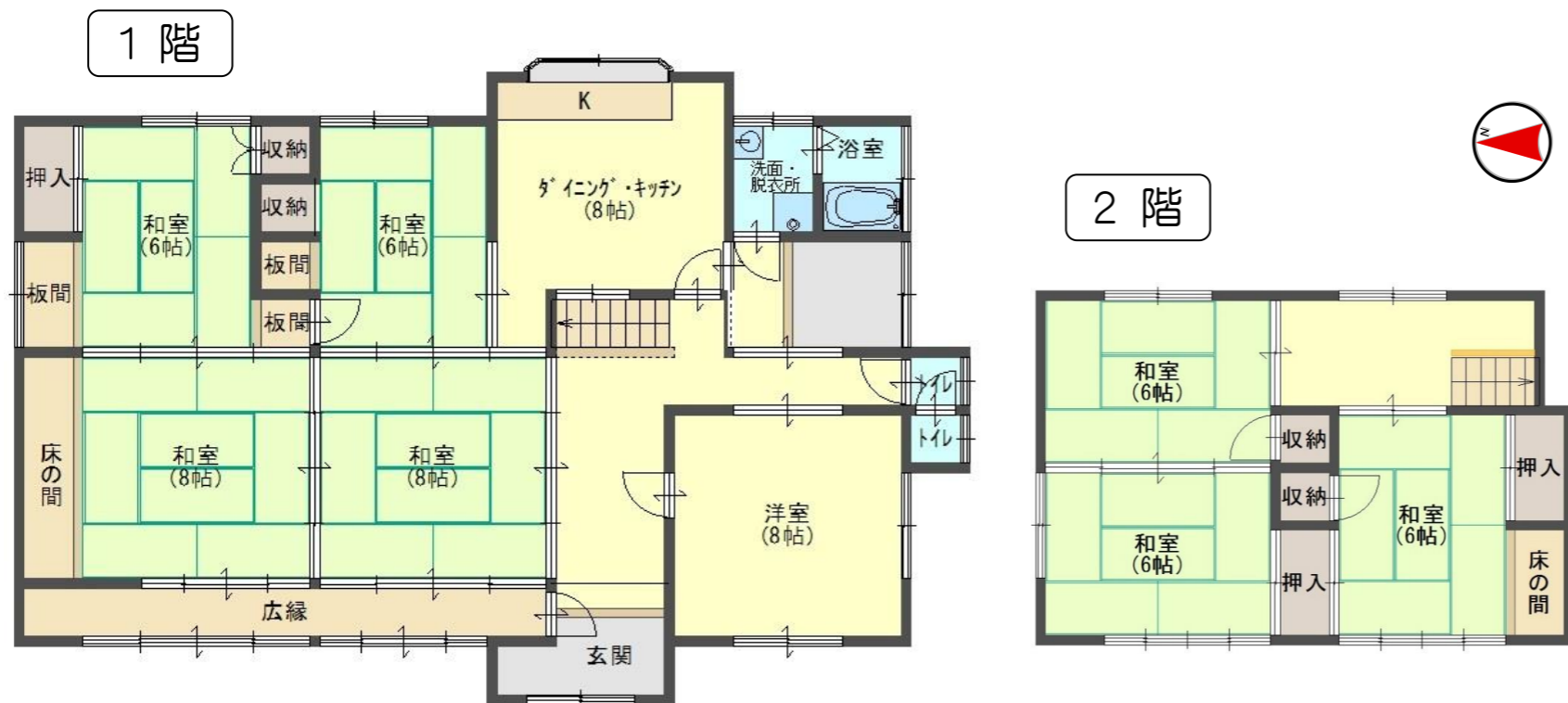
東舞鶴 - 多門院 -



* ゆったり広々とした敷地

* 舞鶴若狭自動車道

舞鶴東 ICより車で4分



種類	土地付中古住宅			
価格	450万円			
所在地	京都府舞鶴市字多門院小字材木			
土地	地目	宅地		
	地積	493.88㎡ (約149.39坪)		
	権利	所有権		
道路	東側及び西側 公道に接道			
建物	種類	居宅		
	構造	木造瓦葺2階建		
	面積	1階:141.32㎡ 2階:53.10㎡		
	築年月	昭和 48年 7月 新築		
関係法令	用途地域	市街化調整区域		
	建ぺい率	60%		
	容積率	200%		
交通	多門院バス 材木バス停より徒歩約2分			
教育	小学校	新舞鶴	中学校	白糸
	電気	関西電力		
設備	ガス	プロパン		
	水道	上水道		
備考	* 離れ・土蔵・作業場あり * 田・畑・山林あり			
引渡時期	相談	取引形態	媒介	
管理番号	e-ho-320			

◆図面と現状が相違する場合は現状優先とさせていただきます。 ◆〈仲介〉ご成約の際には、規定の仲介手数料とそれにかかる消費税を別途申し受けます。

京都府知事(7)第9451号
 全国宅地建物取引業保証協会 会員
 京都府宅地建物取引業協会 会員

有限会社 志摩不動産

〒624-0906

京都府舞鶴市字倉谷1033番地

(0773) 75-6601

