

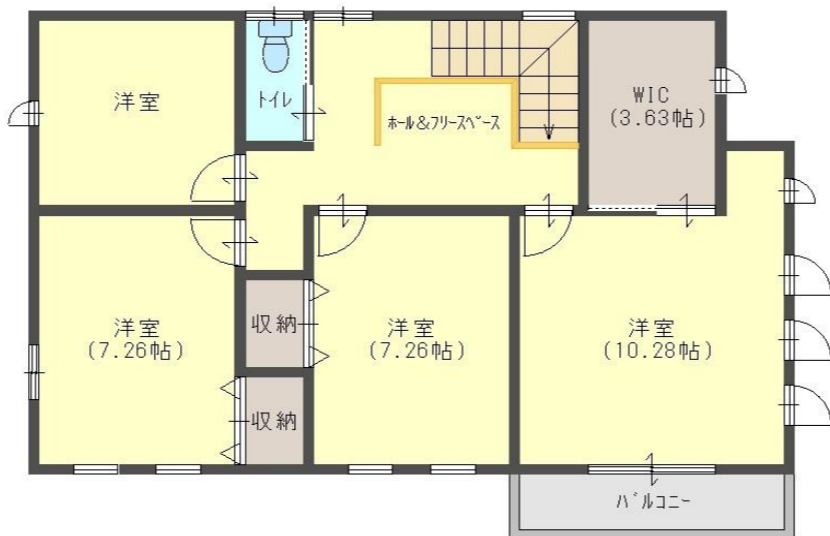
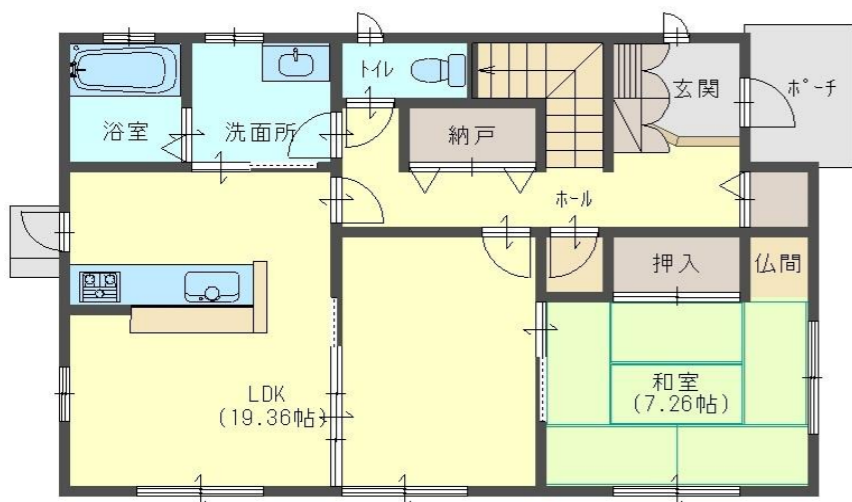
東舞鶴

行永東町



種類	借地上中古住宅			
価格	1290万円			
所在地	京都府舞鶴市行永東町			
土地	地目	宅地		
	地積	206.22㎡		
	権利	借地権		
道路	東側 幅員5.4m公道に約10.76m接道			
建物	種類	居宅		
	構造	木造スレート葺2階建		
	面積	1階:75.00㎡、2階:75.00㎡、延:150.00㎡		
	築年月	平成17年 3月 新築		
関係法令	用途地域	第一種住居地域		
	建ぺい率	60%		
	容積率	200%		
交通	JR舞鶴線 東舞鶴駅徒歩約15分			
教育	小学校	倉梯	中学校	青葉
設備	電気	関西電力		
	ガス	-		
	水道	上下水道		
備考	* オール電化 * 借地料 月額21,833円			
引渡時期	相談	取引形態	仲介	
管理番号	e-ho-5-8			

1階



2階

**らぽーるまで
徒歩約10分!**

◆図面と現状が相違する場合は現状優先とさせていただきます。 ◆〈仲介〉ご成約の際には、規定の仲介手数料とそれにかかる消費税を別途申し受けます。

京都府知事(7)第9451号
全国宅地建物取引業保証協会 会員
京都府宅地建物取引業協会 会員

有限会社 志摩不動産

〒624-0906

京都府舞鶴市字倉谷1033番地

(0773) 75-6601

