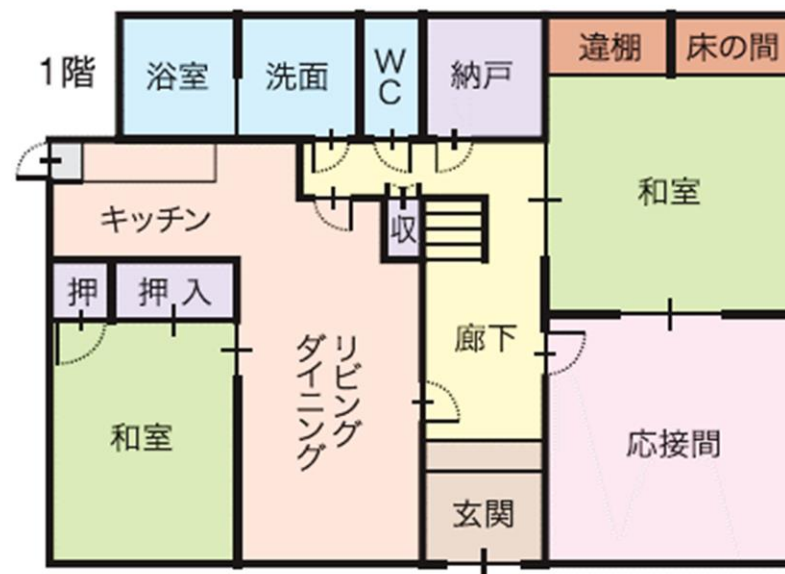
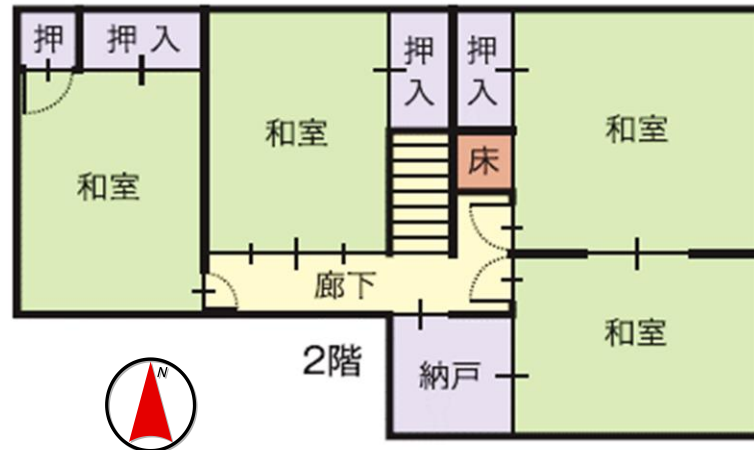


# 東舞鶴 余部上



間取図

庭付きの  
ゆとりのある敷地

種類	<b>土地付中古住宅</b>	
価格	<b>1,480万円</b>	
所在地	舞鶴市字余部上	
土地	地目	宅地
	地積	485.94㎡ (約146.99坪)
	権利	所有権
道路	東側 幅員約4.0m公道に約27.6m接道 南側 幅員約5.5m公道に約9.3m接道	
建物	種類	居宅
	構造	木造瓦・亜鉛メッキ鋼板葺2階建
	床面積	1階:104.90㎡、2階:69.38㎡
	築年月日	昭和52年8月 新築
関係法令	用途地域	第1種住居地域
	建ぺい率	60%
	容積率	200%
交通	京都交通 道芝口バス停より徒歩約1分	
教育	小学校	中舞鶴小学校
	中学校	和田中学校
設備	電気	関西電力
	ガス	プロパン
	水道	上下水道
引渡時期	相談	
備考		
取引態様	仲介	
管理番号	e-ho-617	

◆図面と現状が相違する場合は現状優先とさせていただきます。 ◆〈仲介〉ご成約の際には、当社規定の仲介手数料とそれにかかる消費税を別途申し受けます。

京都府知事(6)第9451号  
全国宅地建物取引業保証協会 会員  
京都府宅地建物取引業協会 会員

**有限会社 志摩不動産**

〒624-0906  
京都府舞鶴市字倉谷1033番地  
**(0773) 75-6601**

