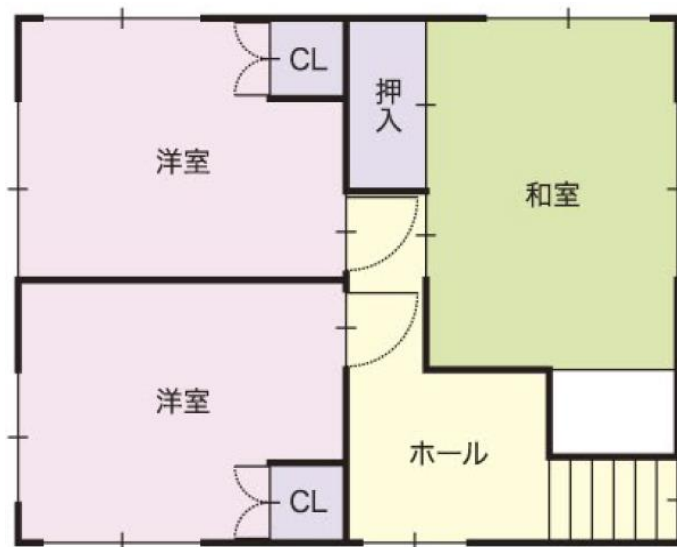
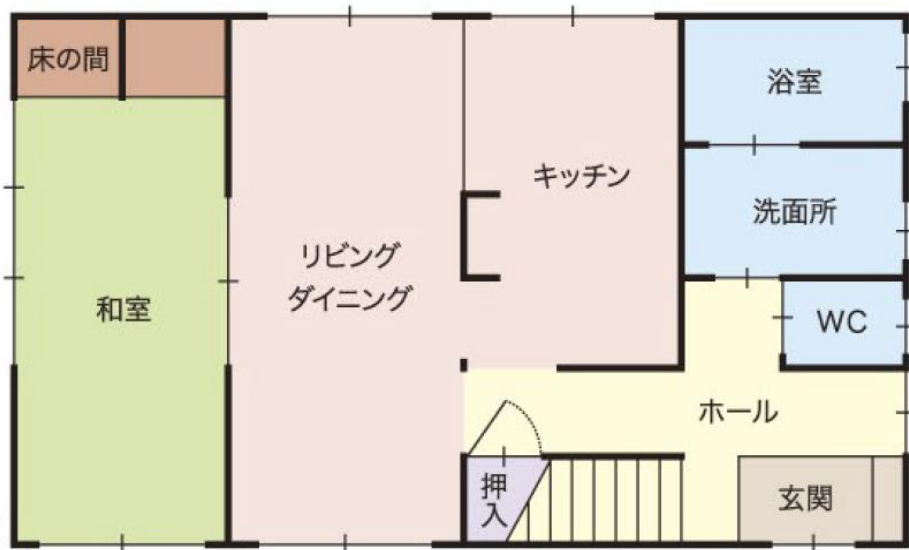


# 中舞鶴 - 白浜台 -



**\* 閑静な住宅地 \* 日当たり良好!!**



◆図面と現状が相違する場合は現状優先とさせていただきます。 ◆〈仲介〉ご成約の際には、当社規定の仲介手数料とそれにかかる消費税を別途申し受けます。

種類	<b>土地付中古住宅</b>	
価格	<b>550万円</b>	
所在地	京都府舞鶴市白浜台	
土地	地目	宅地
	地積	162.00㎡(約49.0坪)
	権利	所有権
道路	北側 公道に接道	
建物	種類	居宅
	構造	軽量鉄骨造亜鉛メッキ鋼板葺2階建
	床面積	1階:54.23㎡、2階:40.49㎡、延:94.72㎡
	築年月日	昭和56年 2月 新築
関係法令	用途地域	第一種低層住居専用地域
	建ぺい率	50%
	容積率	80%
交通	京都交通	和田バス停まで徒歩8分
教育	小学校	中舞鶴小学校
	中学校	和田中学校
設備	電気	関西電力
	ガス	プロパン
	水道	上下水道
引渡時期	相談	
備考		
取引態様	仲介	
管理番号	e-ho-64-194	

京都府知事(7)第9451号  
 全国宅地建物取引業保証協会 会員  
 京都府宅地建物取引業協会 会員

## 有限会社 志摩不動産

〒624-0906  
 京都府舞鶴市字倉谷1033番地  
**(0773) 75-6601**

