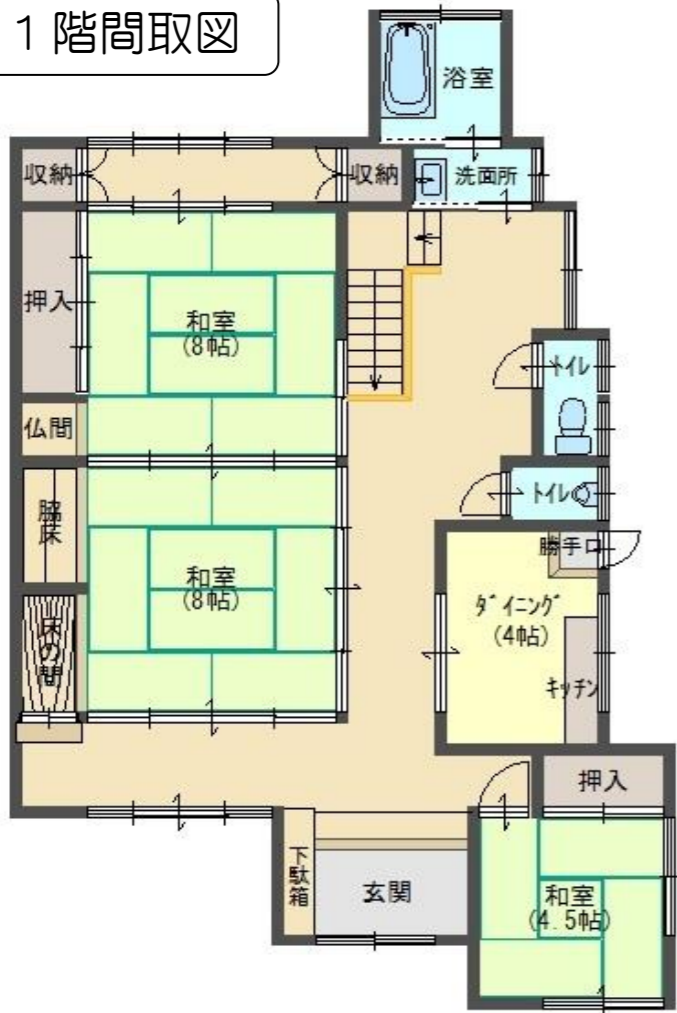


東舞鶴

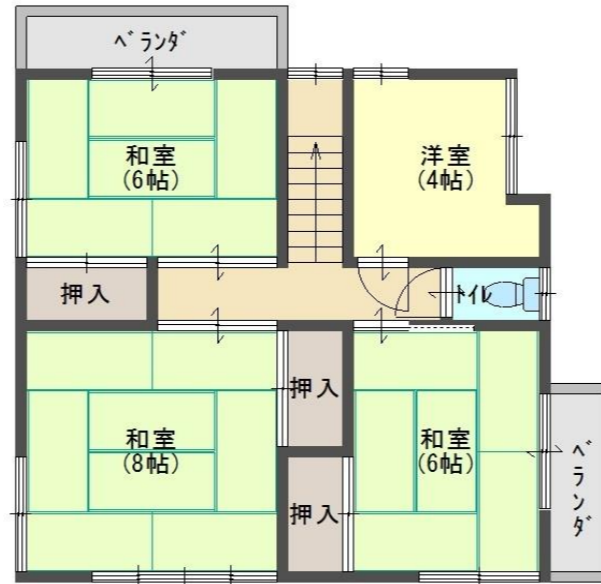
— 余部下 —



1階間取図



2階間取図



◆図面と現状が相違する場合は現状優先とさせていただきます。 ◆〈仲介〉ご成約の際には、規定の仲介手数料とそれにかかる消費税を別途申し受けます。

種類	土地付中古住宅			
価格	600万円			
所在地	京都府舞鶴市字余部下			
土地	地目	宅地		
	地積	実測 250.30㎡ (75.71坪)		
	権利	所有権		
道路	南側 府道に接道			
建物	種類	居宅		
	構造	木造かわらぶき2階建		
	面積	1階 110.09㎡、2階 61.35㎡		
	築年月	昭和 61年 12月 新築		
関係法令	用途地域	第一種住居地域		
	建ぺい率	60%		
	容積率	200%		
交通	京都交通 長浜口バス停 徒歩約2分			
教育	小学校	中舞鶴	中学校	和田
	電気	関西電力	ガス	プロパン
設備	上水道	公営	上水道	公営
	給湯	灯油		
	備考	* 地積更正により、地積が増減する可能性があります。		
引渡時期	相談	取引形態	媒介	
管理番号	e-ho-964-12			

京都府知事(7)第9451号
 全国宅地建物取引業保証協会 会員
 京都府宅地建物取引業協会 会員

有限会社 志摩不動産

〒624-0906
 京都府舞鶴市字倉谷1033番地
 (0773) 75-6601

