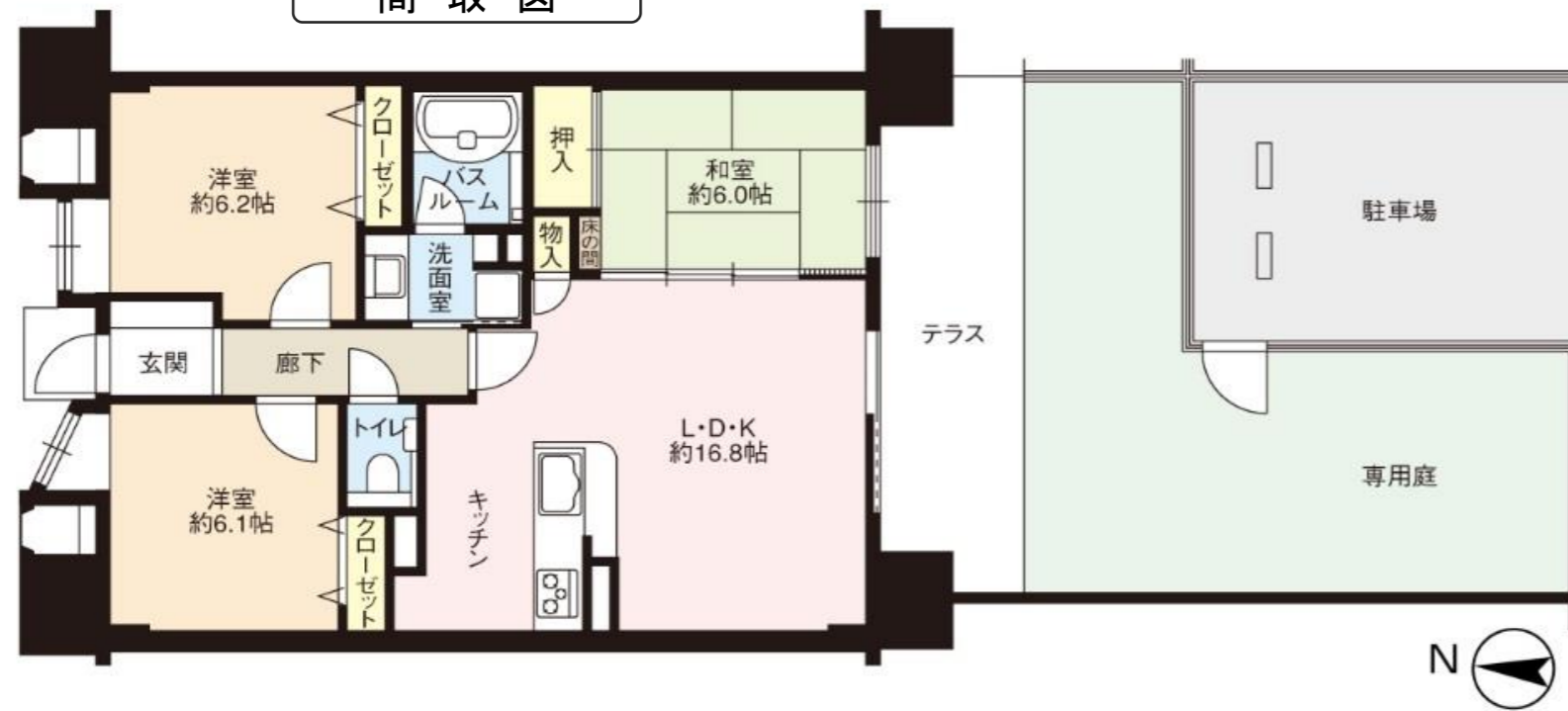


東舞鶴 - 浜 -



間取図



*** 専用庭・専用駐車場つき ***

◆図面と現状が相違する場合は現状優先とさせていただきます。 ◆〈仲介〉ご成約の際には、規定の仲介手数料とそれにかかる消費税を別途申し受けます。

種類	中古売マンション		
マンション名	ワイズグラン舞鶴		
価格	2,480万円		
所在地	京都府舞鶴市字浜		
交通	京都交通 浮島バス停より徒歩4分		
地目	宅地	権利	区分所有
建物	規模・構造	鉄骨鉄筋コンクリート造陸屋根 14階建の1階部分	
	専有面積	70.36㎡ (他テラス部分13.30㎡)	
関係法令	築年月	平成21年 6月 新築	
	用途地域	第2種住居地域	
	建ぺい率	60%	
	容積率	200%	
教育	小学校	新舞鶴	中学校 白糸
	電気	関西電力	
	ガス	プロパン	
設備	水道	上下水道	
	管理費	9,900円/月	
修繕積立金	8,610円/月		
専用庭使用料	5,000円/月 (駐車スペース含む)		
備考	・専用庭および専用駐車場(約50.40㎡)		
引渡時期	相談	取引形態	仲介
管理番号	e-m-107-10-103		

京都府知事(7)第9451号
 全国宅地建物取引業保証協会 会員
 京都府宅地建物取引業協会 会員

有限会社 志摩不動産

〒624-0906
 京都府舞鶴市字倉谷1033番地
(0773) 75-6601

