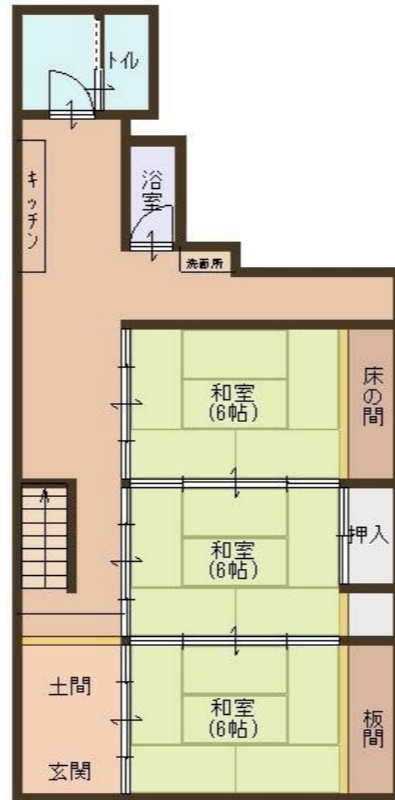
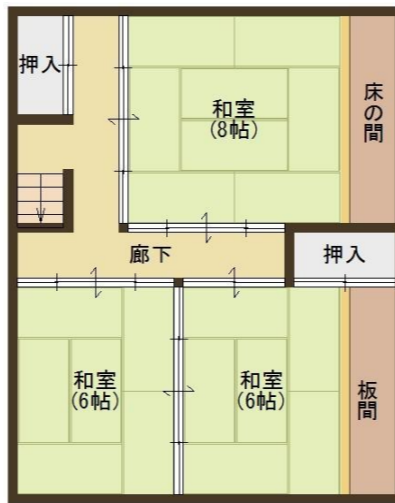


西舞鶴 - 引土新 -



1F



2F

種類	土地付中古住宅	
価格	650万円	
所在地	舞鶴市字引土新	
土地	地目	宅地
	地積	122.31㎡(約36.99坪)
	権利	所有権
道路	東側 幅員約5m市道に約6.3m接道	
建物	種類	居宅
	構造	木造瓦葺2階建
	面積	1F:66.77㎡ 2F:48.59㎡ 延:115.36㎡
	築年数	古年
関係法令	用途地域	商業地域・準防火地域
	建ぺい率	80%
	容積率	400%
交通	京都交通	千日前バス停より 徒歩約10分
教育	小学校	明倫小学校
	中学校	城南中学校
設備	電気	関西電力
	ガス	プロパン
	水道	市上下水道
引渡時期	相談	
備考	附属建物あり	
取引態様	仲介	
管理番号	w-ho-10	

◆図面と現状が相違する場合は現状優先とさせていただきます。 ◆(仲介)ご成約の際には、当社規定の仲介手数料とそれにかかる消費税を別途申し受けます。

京都府知事(6)第9451号
 全国宅地建物取引業保証協会 会員
 京都府宅地建物取引業協会 会員

有限会社 志摩不動産

〒624-0906
 京都府舞鶴市字倉谷1033
 (0773) 75-6601

