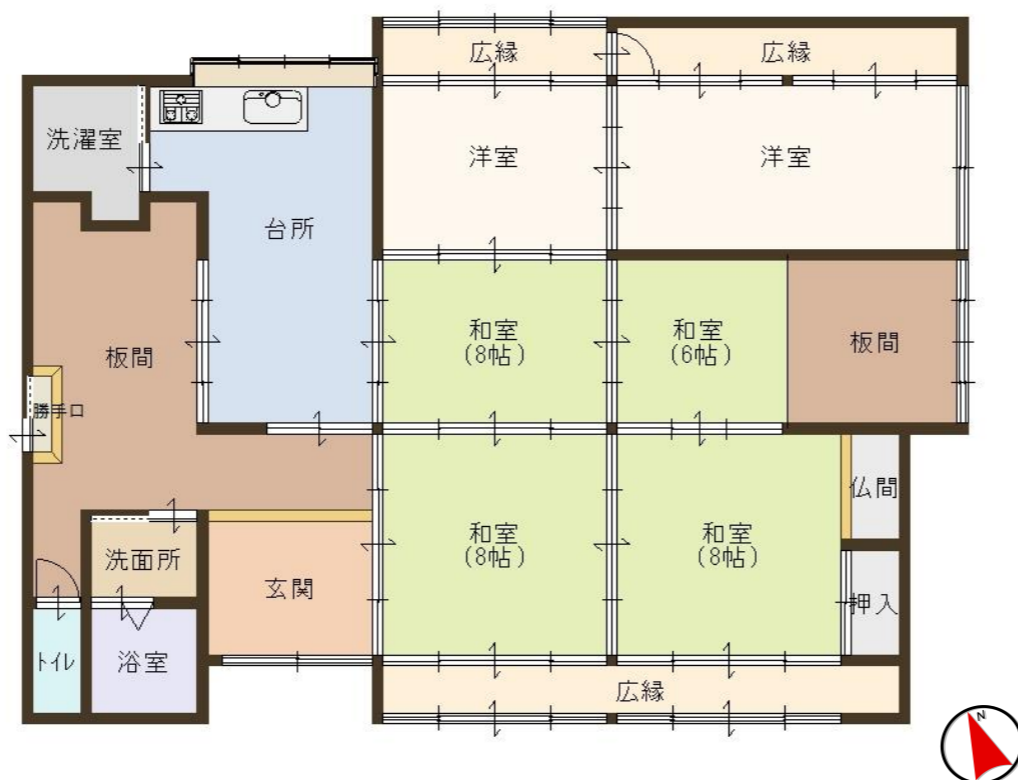


西舞鶴 - 水間 -



***オール電化**
***ゆったり**
広々とした敷地



◆図面と現状が相違する場合は現状優先とさせていただきます。 ◆〈仲介〉ご成約の際には、当社規定の仲介手数料とそれにかかる消費税を別途申し受けます。

種類	土地付中古住宅	
価格	600万円	
所在地	舞鶴市字水間	
土地	地目	宅地
	地積	459.50m ² (約138.99坪)
	権利	所有権
道路	南側 幅員約4m市道に接道	
建物	種類	居宅
	構造	木造瓦葺平家建
	面積	166.87m ²
	築年数	古年
関係法令	用途地域	指定なし(市街化調整区域)
	建ぺい率	60%
	容積率	200%
交通	北近畿タンゴ鉄道 宮津線 東雲駅 徒歩約18分	
教育	小学校	由良川小学校
	中学校	加佐中学校
設備	電気	関西電力
	ガス	—
	水道	上水道・浄化槽
引渡時期	相談	
備考	畑・山林あり / 附属建物(土蔵・物置あり)	
取引態様	仲介	
管理番号	w-ho-1033	

京都府知事(6)第9451号
全国宅地建物取引業保証協会 会員
京都府宅地建物取引業協会 会員

有限会社 志摩不動産

〒624-0906
京都府舞鶴市字倉谷1033
(0773) 75-6601

