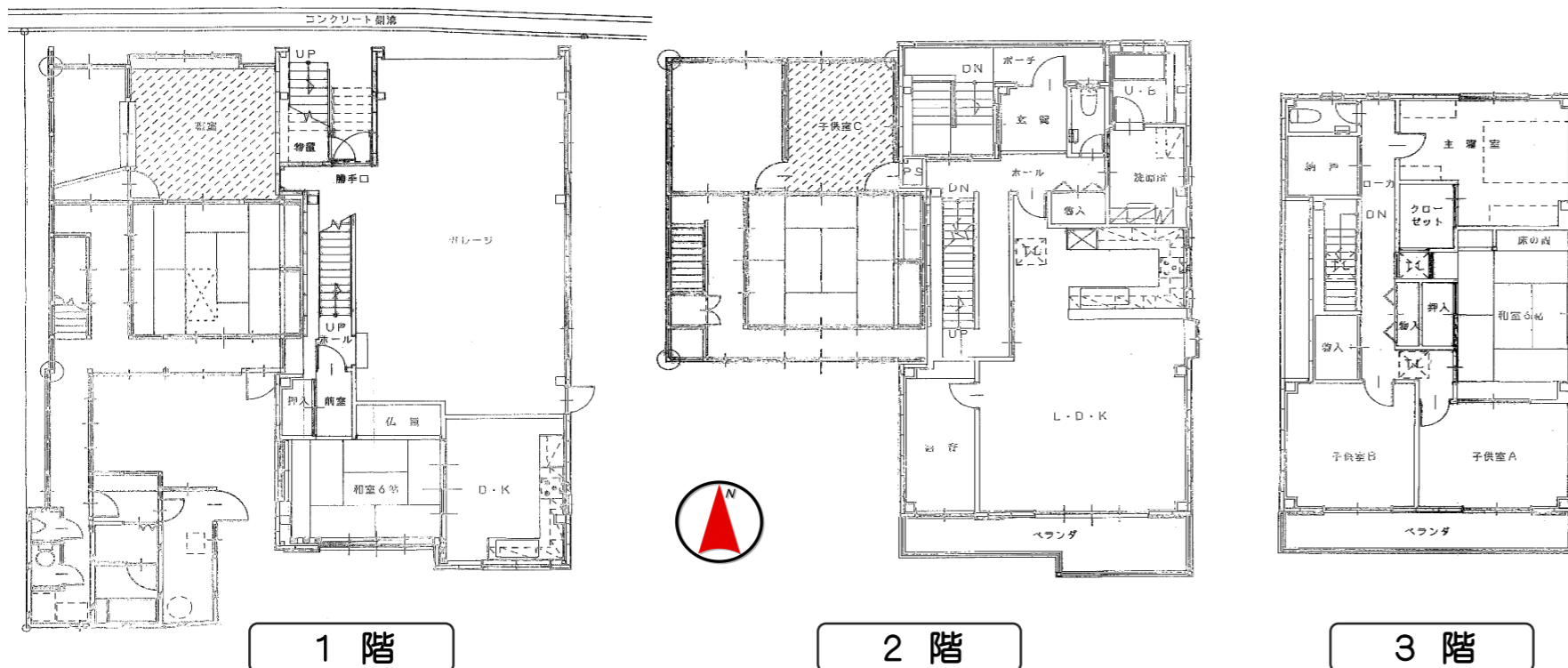


西舞鶴引土



- 照明器具全室 ■ ペアガラスサッシ ■ 全館トイレ ■ 4台分ビルトインガレージ
- IHクッキングヒーター ■ ビルトイン食洗機 ■ エコキュート ■ エアコン10台
- ヒートポンプ式温水床暖房8室

◆図面と現状が相違する場合は現状優先とさせていただきます。 ◆〈仲介〉ご成約の際には、当社規定の仲介手数料とそれにかかる消費税を別途申し受けます。

種類	土地付中古住宅			
価格	3,500万円			
所在地	京都府舞鶴市字引土小字京橋			
土地	地目	宅地	権利	所有権
	地積	公簿 262.34㎡ (79.35坪)		
道路	北側 幅員約7m公道に約14m接道			
建物	種類	居宅		
	構造	東側棟	鉄骨造亜鉛メッキ鋼板葺3階建	
		西側棟	木造瓦葺2階建	
	面積	東側棟	1F105.65㎡, 2F94.00㎡, 3F86.98㎡	
西側棟		1F75.95㎡, 2F55.89㎡		
築年月日	東側棟	平成8年5月8日 新築		
	西側棟	昭和年月日不詳 新築		
関係令	都市計画	市街化区域		
	用途地域	商業地域	その他	準防火地域
	建ぺい率	80%	容積率	400%
交通	JR舞鶴線 西舞鶴駅 西口 徒歩約6分			
教育	小学校	明倫	中学校	城北
設備	電気	関西電力	ガス	無
	上水道	公営	下水道	公営
備考	・地下水使用部もあります			
引渡時期	相談	取引形態	仲介	
管理番号	w-ho-378-2			

京都府知事 (7) 第9451号
 全国宅地建物取引業保証協会 会員
 京都府宅地建物取引業協会 会員

有限会社 志摩不動産

〒624-0906
 京都府舞鶴市字倉谷1033番地
 ☎ (0773) 75-6601

