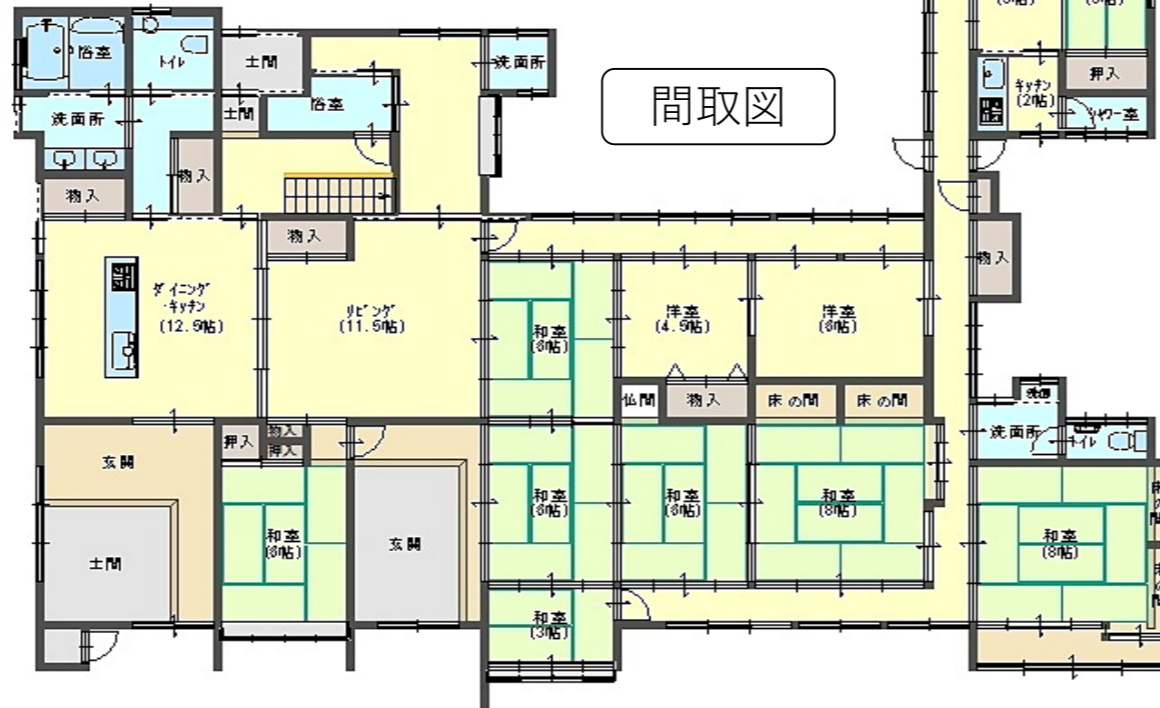


西舞鶴 - 伊佐津 -



- * ゆったり広々とした敷地
- * 庭園付き物件
- * 小料理屋・茶寮など最適



◆ 図面と現状が相違する場合は現状優先とさせていただきます。 ◆ 〈仲介〉ご成約の際には、規定の仲介手数料とそれにかかる消費税を別途申し受けます。

種類	土地付中古住宅		
価格	15,900万円		
所在地	京都府舞鶴市字伊佐津		
土地	地目	宅地・雑種地・田	
	地積	2755.50㎡ (833.53坪)	
	権利	所有権	
道路	北側 幅員約15m公道に約45.1m接道 西側 幅員約5m公道に約59.7m接道		
建物	種類	居宅	
	構造	木造瓦葺平家建	
	面積	公簿 203.63㎡ (61.59坪)	
	築年月	明治 31年 6月	
関係法令	用途地域	第一種住居地域・第二種住居地域	
	建ぺい率	60%	
	容積率	200%	
交通	J R 舞鶴線 西舞鶴駅より徒歩約10分		
教育	小学校	中筋	中学校 城南
	電気	関西電力	
設備	ガス	プロパン	
	水道	市上下水道	
	備考	【附属建物】 (倉庫) 土蔵造瓦葺 2階建 (物置) 木造瓦葺平家建 (倉庫) 木造瓦葺平家建	
引渡時期	相談	取引形態	媒介
管理番号	w-ho-406		

京都府知事 (7) 第 9 4 5 1 号
 全国宅地建物取引業保証協会 会員
 京都府宅地建物取引業協会 会員

有限会社 志摩不動産

〒624-0906
 京都府舞鶴市字倉谷1033番地
 (0773) 75-6601

