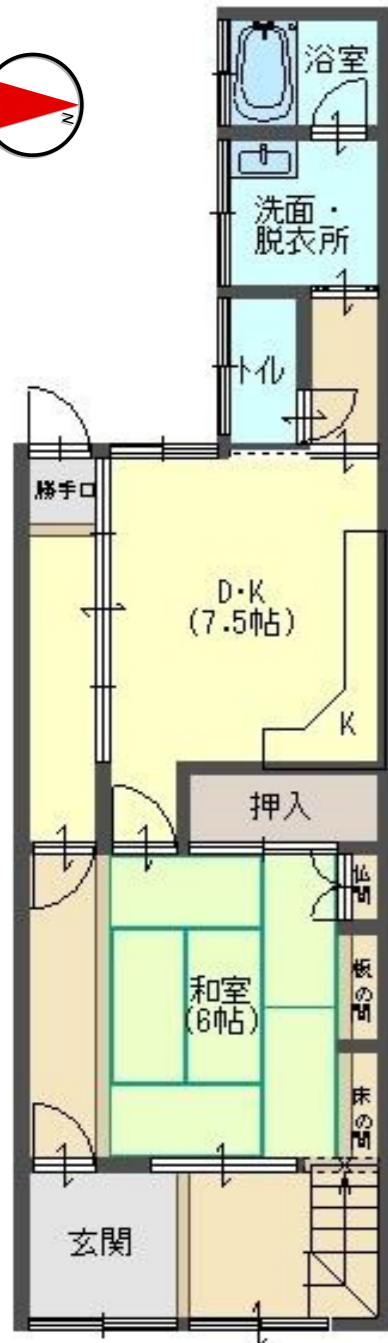



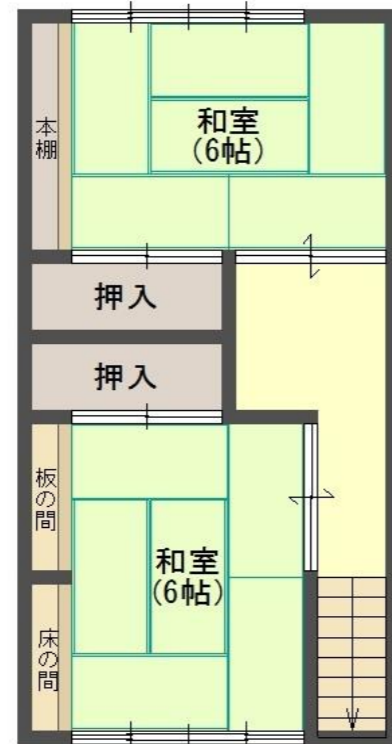


西舞鶴 一東吉原一



敷地102.47㎡

■ 学校区 
吉原小*城北中



種類	土地付中古住宅	
価格	280万円	
所在地	京都府舞鶴市字東吉原小字東吉原町	
土地	地目	宅地
	地積	102.47㎡ (30.99坪)
	権利	所有権
道路	東側市道	
建物	種類	居宅
	構造	木造瓦葺2階建
	面積	1階:54.53㎡ 2階:37.97㎡ 延:92.50㎡
	築年月	昭和55年11月 新築
関係法令	用途地域	準工業地域
	建ぺい率	60%
	容積率	200%
交通	京都交通 東吉原バス停より徒歩約1分	
教育	小学校	吉原小学校
	中学校	城北中学校
設備	電気	関西電力
	ガス	プロパン
	水道	上下水道
引渡時期	相談	
備考	* 準防火地域	
取引態様	仲介	
管理番号	w-ho-557	

◆図面と現状が相違する場合は現状優先とさせていただきます。 ◆〈仲介〉ご成約の際には、当社規定の仲介手数料とそれにかかる消費税を別途申し受けます。

京都府知事(6)第9451号
全国宅地建物取引業保証協会 会員
京都府宅地建物取引業協会 会員

有限会社 志摩不動産

〒624-0906
京都府舞鶴市字倉谷1033
(0773) 75-6601

