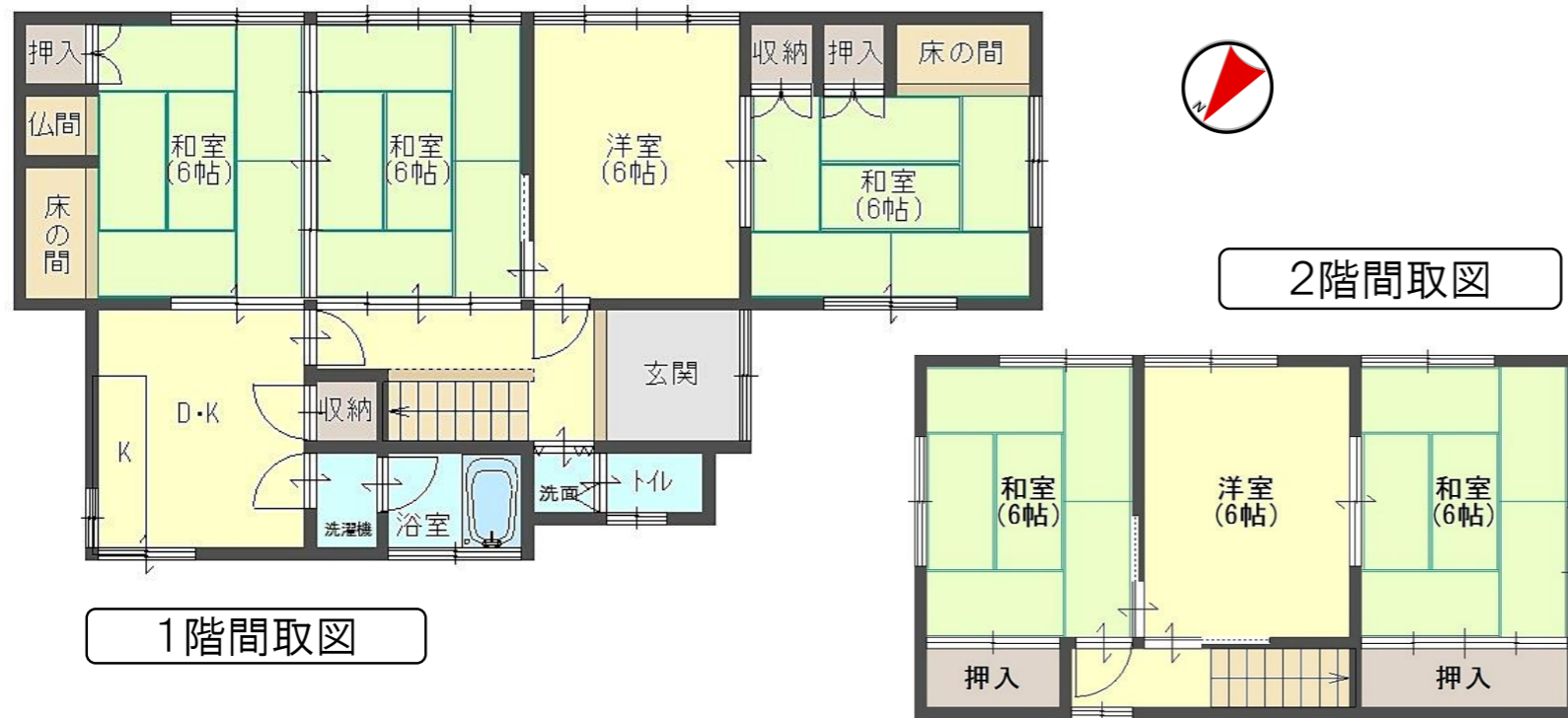


西舞鶴 - 上福井 -



部屋数充実の7DK
近隣スーパーまで
車で約2分



◆図面と現状が相違する場合は現状優先とさせていただきます。 ◆(仲介)ご成約の際には、当社規定の仲介手数料とそれにかかる消費税を別途申し受けます。

種類	土地付中古物件	
価格	600万円	
所在地	京都府舞鶴市字上福井小字大谷	
土地	地目	宅地・雑種地
	地積	174.65㎡ (52.83坪)
	権利	所有権
道路	南西側 府道に接道	
建物	種類	居宅
	構造	木造亜鉛メッキ鋼板葺2階建
	床面積	1階 67.26㎡、2階 29.20㎡
	築年月日	昭和48年 1月 新築
関係法令	用途地域	準工業地域
	建ぺい率	60%
	容積率	200%
交通	京都交通 上福井バス停より徒歩約7分	
教育	小学校	福井小学校
	中学校	城北中学校
設備	電気	関西電力
	ガス	プロパン
	水道	上下水道 (下水道未接続)
引渡時期	相談	
備考		
取引態様	仲介	
管理番号	w-ho-617-2	

京都府知事 (7) 第9451号
全国宅地建物取引業保証協会 会員
京都府宅地建物取引業協会 会員

有限会社 志摩不動産

〒624-0906
京都府舞鶴市字倉谷1033番地
(0773) 75-6601

