

西舞鶴 -大内-

概略図

1坪あたり約 15.5万円

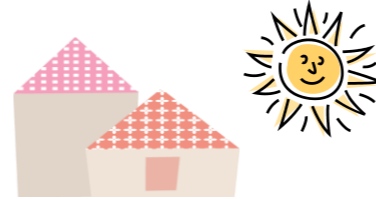
約61.40坪
(203m²)

約 7.9 m

道路

* 明倫小学校校区

* 南向き



— 近隣施設 —

病院まで徒歩 約4分

バザールタウン まで

車で約1分



種類	売土地		
価格	950万円		
所在地	舞鶴市字大内		
土地	地目	宅地	
	地積	203.00m ² (61.40坪)	
	権利	所有権	
道路	南側 主要地方道小倉西舞鶴線(28号)		
建物	種類		
	構造		
	面積		
関係法令	用途地域	商業地域	第一種住居地域
	建ぺい率	80%	60%
	容積率	400%	200%
交通	京都交通	東田辺バス停より 徒歩 約2分	
教育	小学校	明倫小学校	
	中学校	城北中学校	
設備	電気	関西電力	
	ガス	プロパン	
	水道	上下水道	
引渡時期	相談		
備考	* 現存建物は売主にて解体 * 一部 準防火地域		
取引態様	仲介		
管理番号	w-la-22		

◆図面と現状が相違する場合は現状優先とさせていただきます。 ◆〈仲介〉ご成約の際には、規定の仲介手数料とそれにかかる消費税を別途申し受けます。

京都府知事(6)第9451号
全国宅地建物取引業保証協会 会員
京都府宅地建物取引業協会 会員

有限会社 志摩不動産

〒624-0906
京都府舞鶴市字倉谷1033番地
(0773) 75-6601

