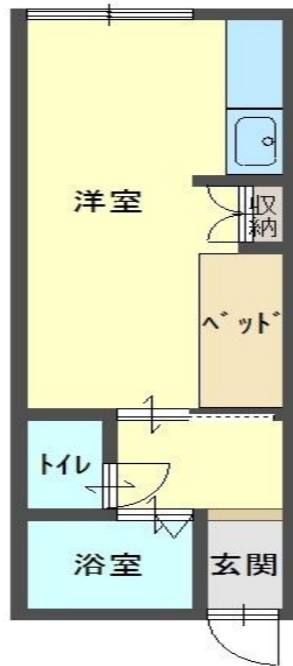
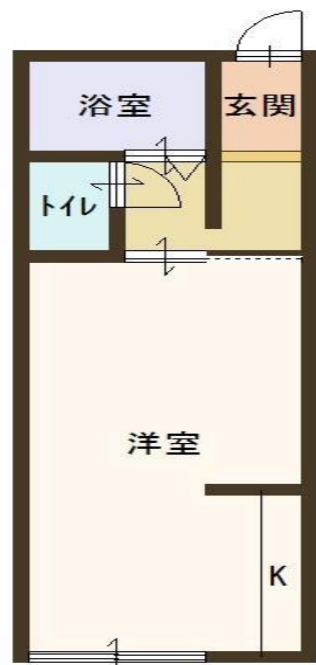
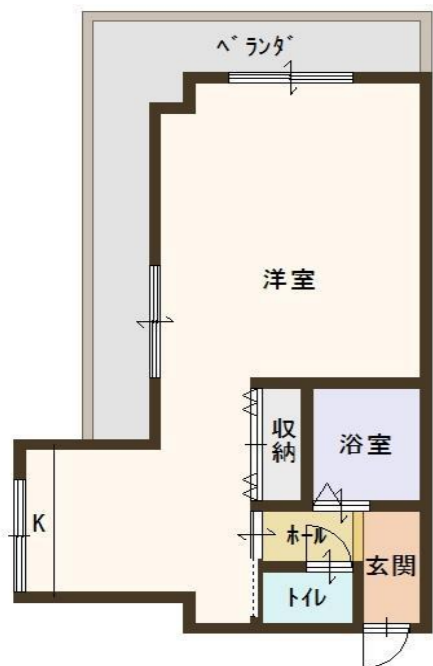




... 間取タイプ ...

※号室によって部屋タイプが異なります。下記以外の間取の場合あり。



【近隣施設】

ドラッグストア * ショッピングセンター
東舞鶴駅 * ファミリーレストラン 等



物件種目	賃貸 マンション				
------	----------	--	--	--	--

賃貸条件	賃料		4万円 ~ 4.8万円			
			※ 部屋によって賃料が違います 詳細はお問い合わせ下さい			
	共益費	3,000円	敷金	6万	礼金	—

物件所在地	京都府舞鶴市倉梯町
交通	JR 東舞鶴駅 まで徒歩9分
	京都交通 南銀座バス停 まで徒歩2分

物件名	ライフステージ広瀬 倉梯
構造	鉄骨造 陸屋根 4階建
築年数	S60年6月 新築
駐車場	あり(5,000円+税/月)
現状	空室
入居日	相談
本体設備	関西電力 上下水道 プロパン
各戸設備	
備考	自動更新
	家財保険要加入(※借家人賠償特約付) 保証会社要加入(更新1年毎)
管理番号	e-am-18-4

◆間取りは一例の為、実際にご覧いただくお部屋と違う場合があります。
◆図面と現状が相違する場合は現状優先とさせていただきます。

有限会社 志摩不動産

京都府舞鶴市字倉谷1033番地
TEL (0773) 75-6601
FAX (0773) 75-6540

京都府知事(7)第9451号
■取引態様 仲介
■仲介料 賃料1ヶ月+消費税