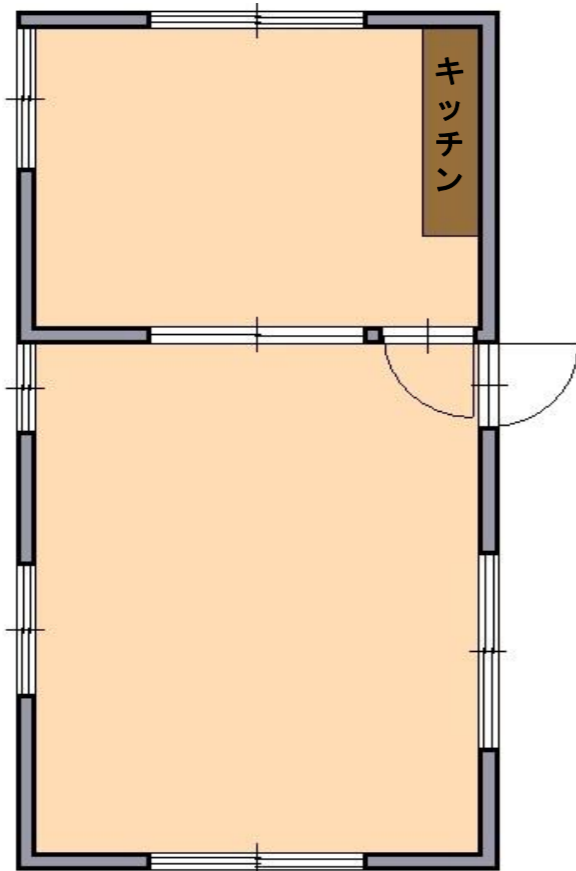


東舞鶴

— 大波下 —

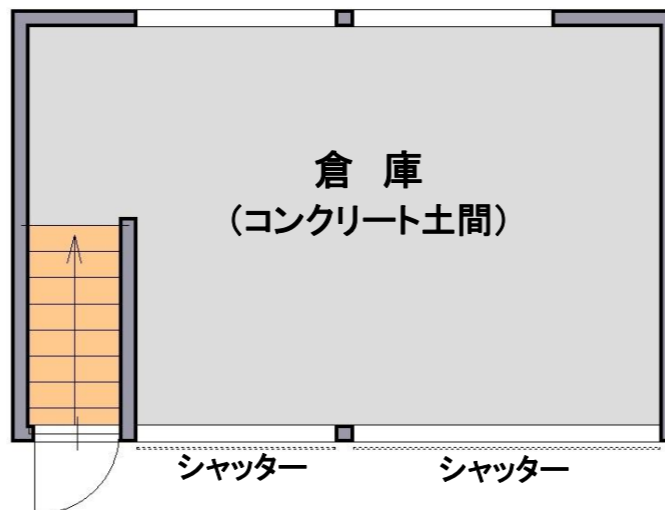


【事務所】

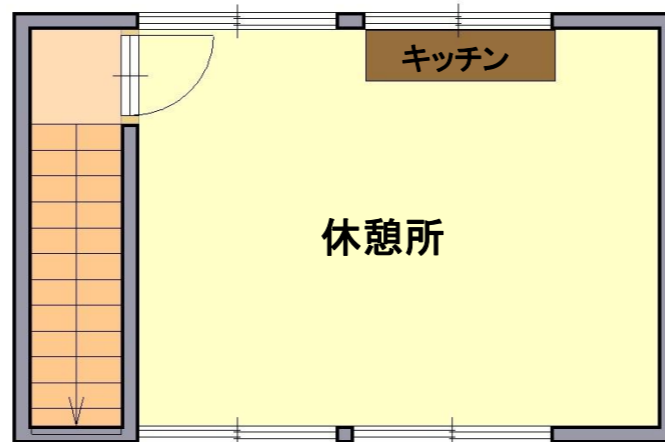


【休憩所・倉庫】

1階



2階



◆図面と現状が相違する場合は、現状優先とさせていただきます。◆ご成約の際には、当社規定の仲介手数料とそれにかかる消費税を別途申し受けます。

種類	貸事務所		
賃料	月額	60,000円	(消費税別)
敷金	150,000円		
礼金	*****		
共益費	*****		
所在地	京都府舞鶴市字大波下小字村中		
交通	京都交通 大波下バス停より徒歩1分		
建物名	大波下 貸事務所		
建物① (事務所)	構造	木造鋼板葺平家建	
	使用面積	1階 26.64㎡	
建物② (休憩所・倉庫)	構造	木造亜鉛メッキ鋼板葺2階建	
	使用面積	1階 21.28㎡、2階 21.28㎡	
築年月	平成3年7月 新築		
駐車場	5台あり	駐車場賃料	賃料に含む
	水道	上水道	
設備	ガス	プロパン	
	トイレ	汲取り	
契約期間	5年		
更新	あり	更新事務手数料	20,000円(税別)
現状	空	入居日	相談
家財保険料	要加入 (借家人賠償特約付)		
備考			
取引形態	仲介	管理番号	e-ji-442-3

京都府知事(7)第9451号
 全国宅地建物取引業保証協会 会員
 京都府宅地建物取引業協会 会員

有限会社 志摩不動産

〒624-0906

京都府舞鶴市字倉谷1033番地

(0773) 75-6601

