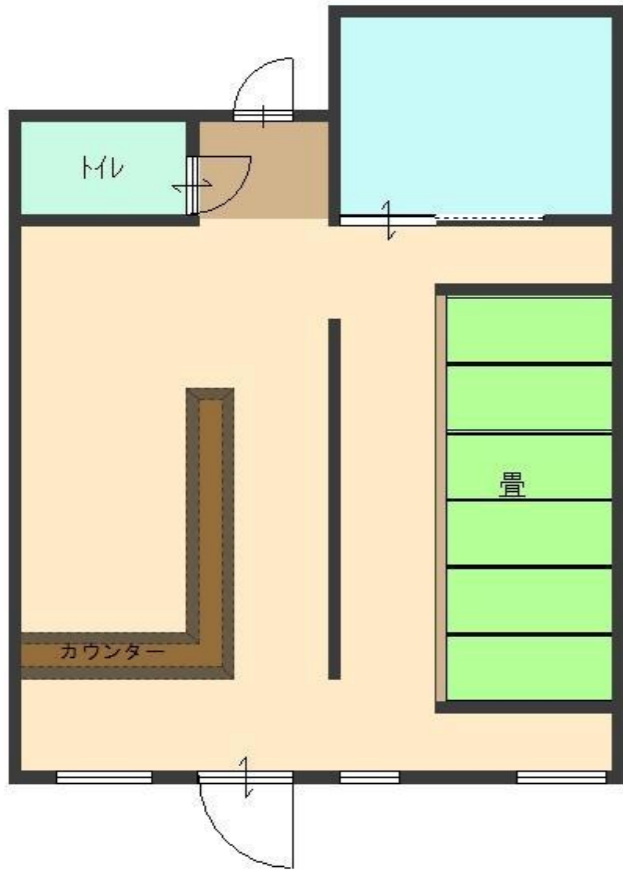


東舞鶴 倉梯町



物件種目	貸店舗		
賃貸条件	賃料	12万円	
	敷金	36万円	礼金 12万円

所在地	京都府舞鶴市倉梯町		
交通	京都交通	南銀座バス停より徒歩約3分	
	京都交通	森町バス停より徒歩約2分	
建物	建物名		
	規模・構造		
	使用面積	約43.84㎡	
	間取内訳		
築年数		契約期間	3年
管理費等			
駐車場	有(別途契約)	駐車場賃料	1台5,000円
現状	空	入居日	相談
本体設備	上下水道・プロパンガス・関西電力		
各戸設備			
更新事務手数料	自動更新		
家財保険料	要加入		
備考	井戸水 駐車場は2~3台分スペースあり		
取引態様	仲介		
管理番号	e-te-20-8-1		

◆図面と現状が相違する場合は現状優先とさせていただきます。

京都府知事 (5) 第9451号
 全国宅地建物取引業保証協会 会員
 京都府宅地建物取引業協会 会員

有限会社 志摩不動産

〒624-0906
 京都府舞鶴市宇倉谷1033
(0773) 75-6601

