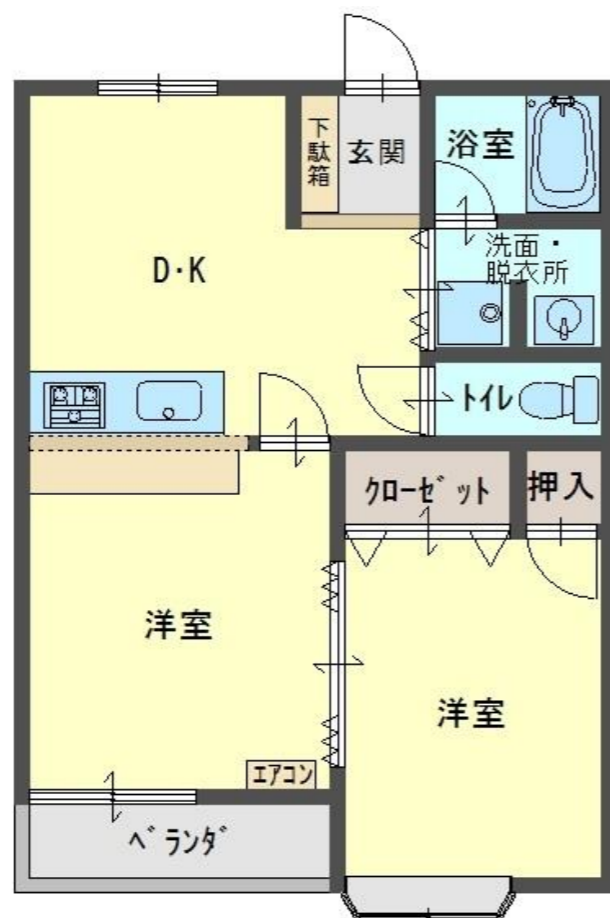




物件種目	<b>貸アパート</b>			
教育	小学校	<b>中筋</b>	中学校	<b>城南</b>
間取	<b>2DK</b>			
賃料	<b>5.5万円</b>			
貸条件	敷金	<b>15万円</b>	礼金	<b>5.5万円</b>



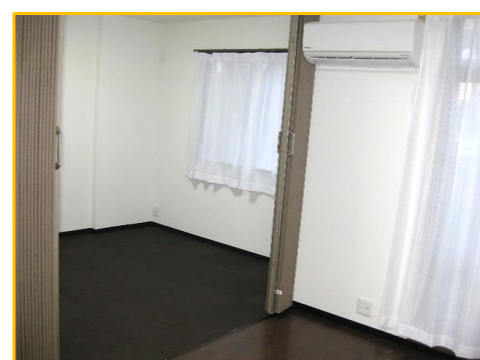
システムキッチン



浴室



洋室



洋室

所在地	<b>京都府舞鶴市字京田</b>			
交通	<b>京都交通 城南中学校前バス停 徒歩約2分</b>			
建物	建物名	<b>シティハイム京田</b>		
	規模・構造	<b>軽量鉄骨造亜鉛メッキ鋼板葺2階建</b>		
	使用面積			
	間取内訳			
築年月日	<b>平成3年11月</b>	契約期間	<b>2年</b>	
管理費等	<b>賃料に含む</b>			
駐車場	<b>1台あり</b>	駐車場賃料	<b>1台賃料込み</b>	
現状	<b>空</b>	入居日	<b>相談</b>	
本体設備	<b>電気・フロパンガス・上下水道</b>			
各戸設備	<b>システムキッチン・エアコン(1台)</b>			
更新事務手数料	<b>2年毎(20,000円+税)</b>			
家財保険料	<b>要加入 (借家人賠償特約付)</b>			
備考				
取引態様	<b>仲介</b>			
管理番号	<b>w-am-127-2-C</b>			

◆図面と現状が相違する場合は現状優先とさせていただきます。 ◆(仲介)ご成約の際には、当社規定の仲介手数料とそれにかかる消費税を別途申し受けます。

京都府知事 (7) 第9451号  
 全国宅地建物取引業保証協会 会員  
 京都府宅地建物取引業協会 会員

**有限会社 志摩不動産**

〒624-0906  
 京都府舞鶴市字倉谷1033  
 (0773) 75-6601

