

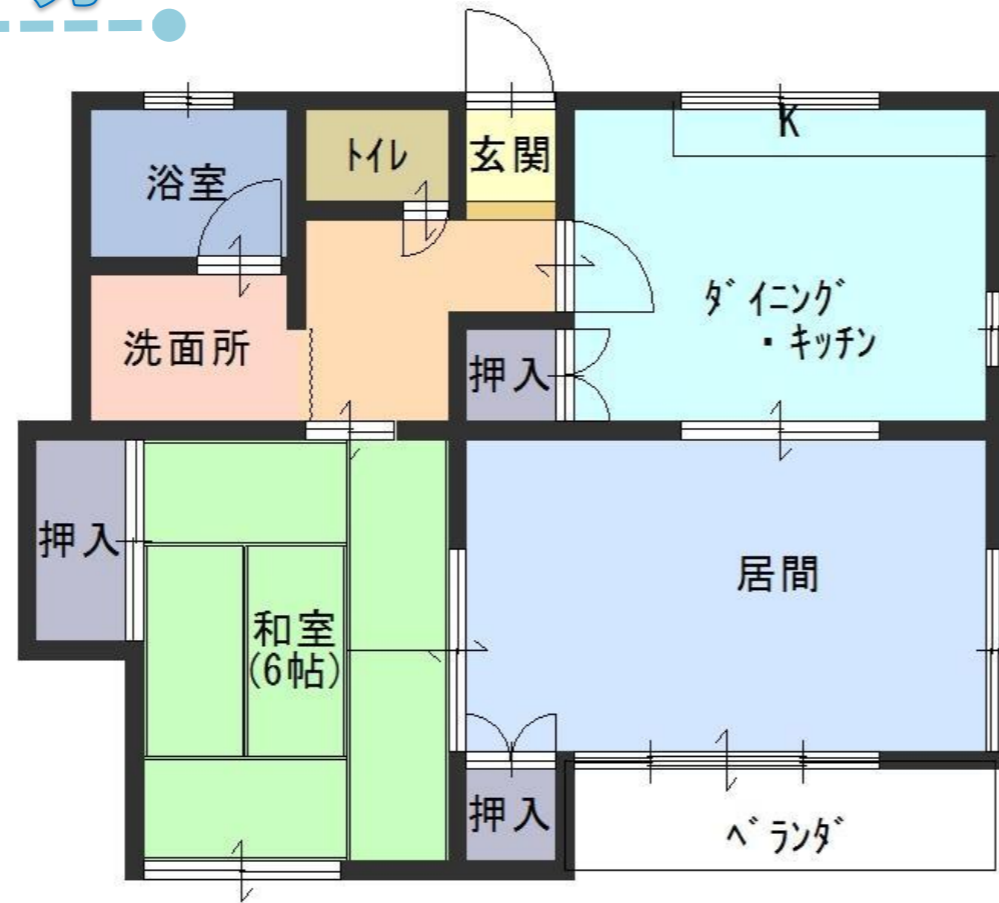
# 西舞鶴



# 引土



駅まで徒歩4分



◆図面と現状が相違する場合は現状優先とさせていただきます。 ◆〈仲介〉ご成約の際には、当社規定の仲介手数料とそれにかかる消費税を別途申し受けます。

物件種目	貸アパート			
教育	小学校	中筋	中学校	城南
間取	2DK			
賃貸条件	賃料	56,000円		
	敷金	20万円	礼金	なし

所在地	京都府舞鶴市字引土小字湯ノ口		
交通	JR 西舞鶴駅 まで徒歩約4分		
建物	建物名	ローレルハイツ	
	規模・構造	木造スレート葺2階建	
	使用面積	約56㎡	
	間取内訳		
築年数	平成1年3月	契約期間	2年
共益費	賃料込み		
駐車場	有	駐車場賃料	1台分賃料込
現状	空	入居日	相談
本体設備	電気・フロパンガス・下水道		
各戸設備			
更新事務手数料	有 2年毎：20,000円（税別）		
家財保険料	要加入（借家人賠償特約付）		
備考	* 駐車場2台目 3,000円/月 * 保証会社加入要		
取引態様	仲介		
管理番号	w-am-61-2-201		

京都府知事 (7) 第9451号  
 全国宅地建物取引業保証協会 会員  
 京都府宅地建物取引業協会 会員

## 有限会社 志摩不動産

〒624-0906  
 京都府舞鶴市字倉谷1033番地  
 (0773) 75-6601

