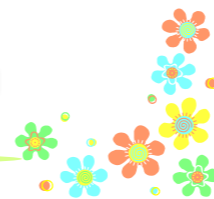


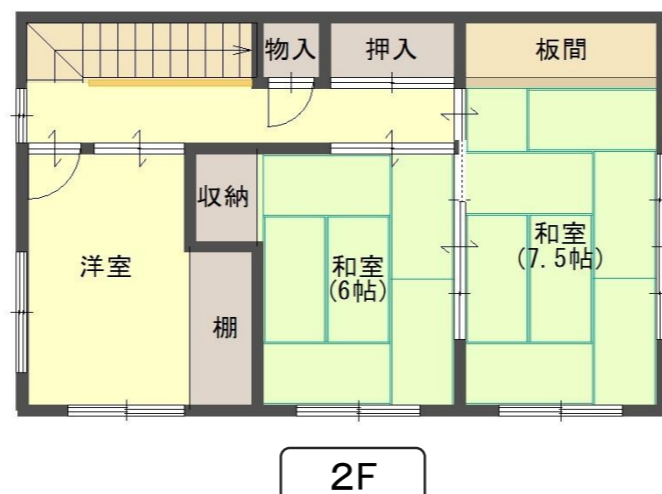
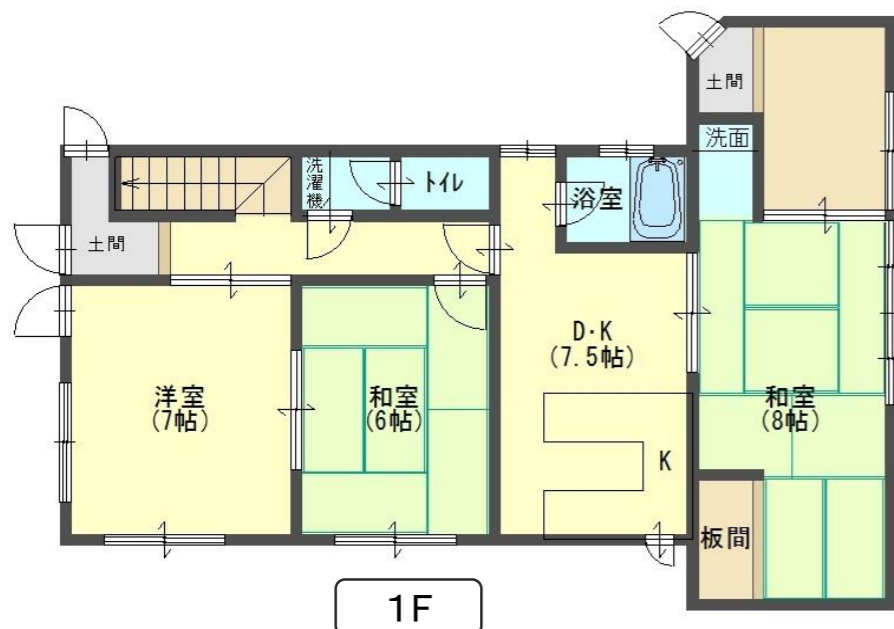
西舞鶴

一寺内一



*** 屋根付きガレージ**

*** ガレージ上に倉庫あり**



◆図面と現状が相違する場合は現状優先とさせていただきます。 ◆〈仲介〉ご成約の際には、当社規定の仲介手数料とそれにかかる消費税を別途申し受けます。

物件種目	貸 家			
教育	小学校	明倫	中学校	城北
間取	6DK			
賃貸条件	賃料	7万円		
	敷金	15万円	礼金	5万円

所在地	舞鶴市字寺内小字嶋崎		
交通	京都交通 新橋バス停まで徒歩約1分		
建物	建物名	寺内 借家	
	規模・構造	コンクリートブロック造瓦葺2階建	
	使用面積	1F:59.23㎡ 2F:58.28㎡ 延:117.51㎡	
	間取内訳		
築年数	古年	契約期間	2年
管理費等	—		
駐車場	有(2台可)	駐車場賃料	賃料込み
現状	空	入居日	相談
本体設備	電気・プロパンガス・上下水道		
各戸設備			
更新事務手数料	有 (2年毎 20,000円+消費税)		
家財保険料	要加入 (借家人賠償特約付)		
備考	駐車場2台駐車可能(縦列・屋根つき)		
取引態様	仲介		
管理番号	w-sh-1-14		

京都府知事 (7) 第9451号
 全国宅地建物取引業保証協会 会員
 京都府宅地建物取引業協会 会員

有限会社 志摩不動産

〒624-0906
 京都府舞鶴市字倉谷1033
 (0773) 75-6601

