

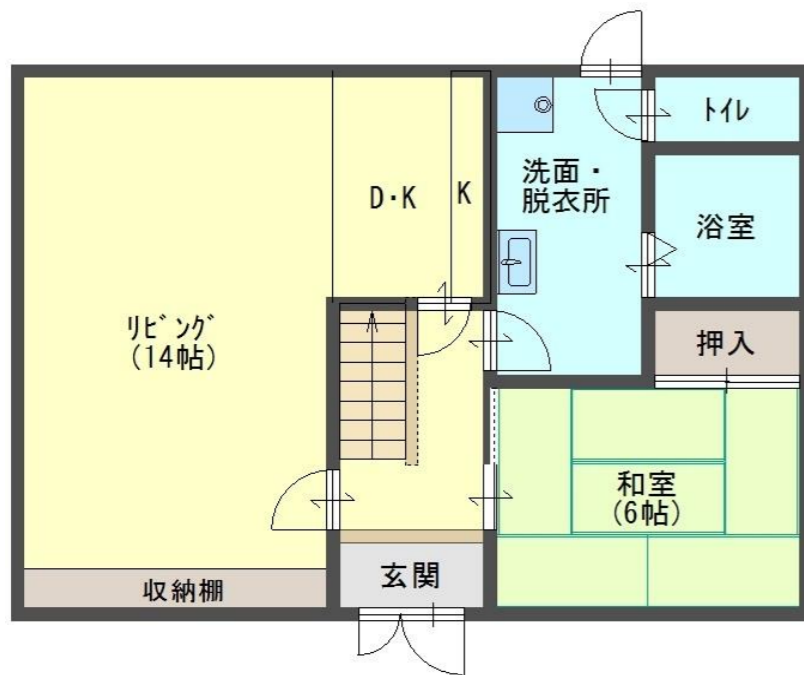
西舞鶴

一 福来 一

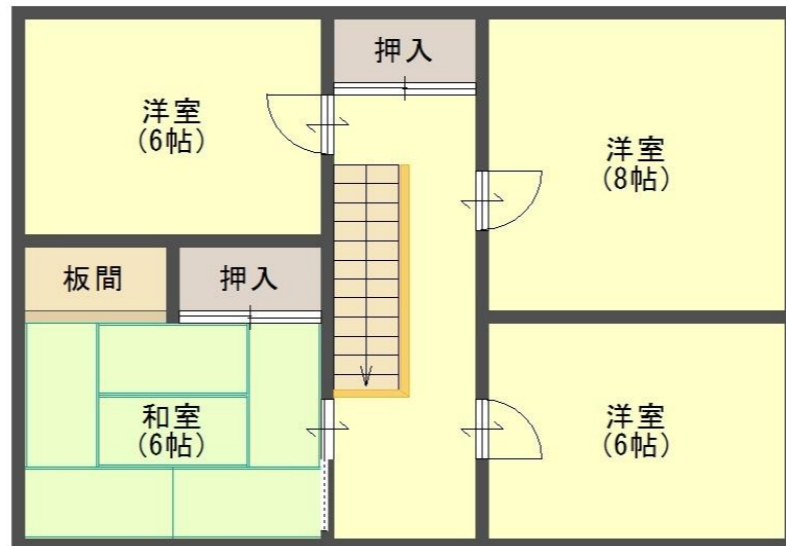


* リフォーム済み

* スーパー・ドラッグストア
徒歩 約12分



1階間取図



2階間取図



◆図面と現状が相違する場合は現状優先とさせていただきます。 ◆〈仲介〉ご成約の際には、当社規定の仲介手数料とそれにかかる消費税を別途申し受けます。

物件種目	貸家			
教育	小学校	余内	中学校	城北
間取	5LDK			
賃貸条件	賃料	7.8万円		
	敷金	20万円	礼金	***

所在地	京都府舞鶴市字福来		
交通	京都交通 昭和台バス停より徒歩約2分		
建物	建物名	福来 貸家	
	規模・構造	木造スレート葺2階建	
	使用面積	1階：62.24㎡、2階：65.82㎡	
	間取内訳		
築年月	昭和62年10月 新築	契約期間	2年
管理費等	***		
駐車場	2台あり	駐車場賃料	賃料込み
現状	空	入居日	相談
本体設備	関西電力・上下水道・プロパンガス		
更新事務手数料	有：2年毎 20,000円 (消費税別)		
家財保険料	要加入 (借家人賠償特約付)		
備考	駐車場：普通車1台 (高さ180cmまで) 軽自動車1台		
取引態様	仲介		
管理番号	w-sh-1021-3		

京都府知事 (6) 第9451号
全国宅地建物取引業保証協会 会員
京都府宅地建物取引業協会 会員

有限会社 志摩不動産

〒624-0906
京都府舞鶴市字倉谷1033
(0773) 75-6601

