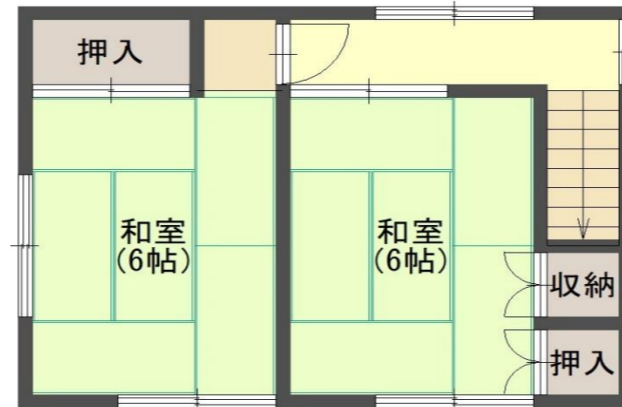


西舞鶴
- 引土湯ノ口 -



* 近隣スーパーまで
徒歩約12分



2階



◆図面と現状が相違する場合は現状優先とさせていただきます。 ◆〈仲介〉ご成約の際には、規定の仲介手数料とそれにかかる消費税を別途申し受けます。

種類	貸家			
教育	小学校	中筋	中学校	城南
間取	4DK			
賃貸条件	賃料	6.5万円		
	敷金	20万円	礼金	6.5万円

所在地	京都府舞鶴市字引土小字湯ノ口		
交通	京都交通 西高前バス停より徒歩約3分		
建物	建物名	引土湯ノ口 借家	
	規模・構造	木造瓦葺2階建	
	賃貸面積	1階 63.02㎡、2階 34.06㎡	
	間取内訳	DK・和室6帖×4	
新築年月	昭和52年8月	契約期間	2年間
管理費等	*****		
駐車場	3~4台	駐車場賃料	賃料込み
現状	空	入居日	相談
設備	上水道(外部井戸水使用可)・公共下水・電気 電気温水器・物置あり		
更新事務手数料	有：2年毎 22,000円(内、消費税2,000円)		
火災保険料	要加入(借家人賠償特約付)		
備考	*駐車台数は駐車車種により変わります *保証会社 要加入 *ガス指定なし(現況利用なし)		
取引態様	仲介	管理番号	w-sh-104-6

京都府知事(7)第9451号
全国宅地建物取引業保証協会 会員
京都府宅地建物取引業協会 会員

有限会社 志摩不動産

〒624-0906

京都府舞鶴市字倉谷1033番地

☎ (0773) 75-6601

