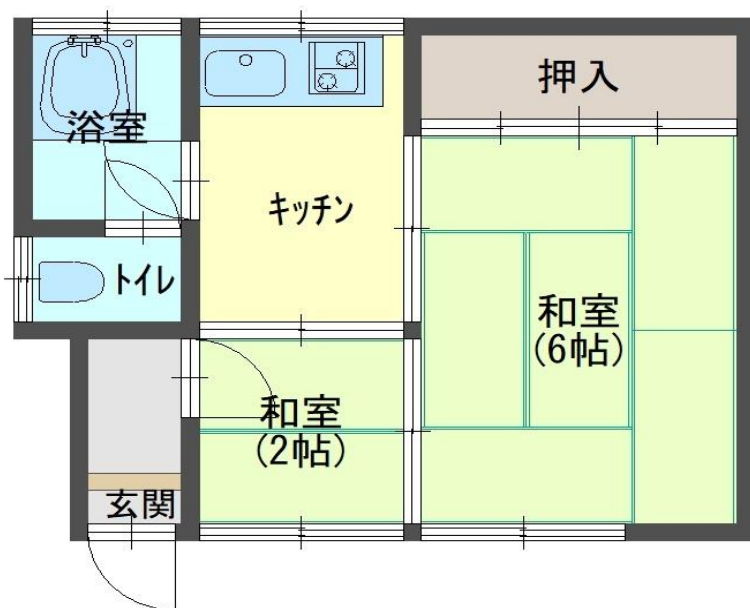
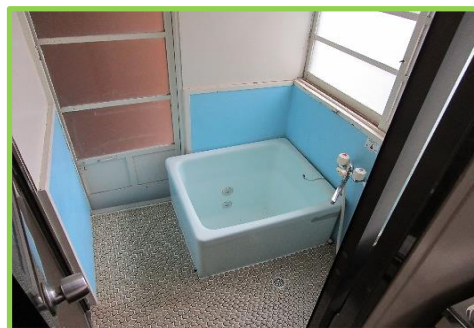


# 西舞鶴 南田辺

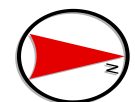


間取り図



種類	貸家			
教育	小学校	明倫	中学校	城北
間取	2K			
賃貸条件	賃料	20,000円		
	敷金	10万円	礼金	無

所在地	京都府舞鶴市字南田辺小字表町					
交通	京都交通 東田辺バス停まで徒歩約2分					
建物	建物名	南田辺 平家建て借家				
	規模・構造	木造瓦葺平家建				
	賃貸面積	26.15㎡				
	間取内訳	和室6帖・和室2帖・キッチン				
新築年月		契約期間	2年間			
管理費等	—					
駐車場	なし	駐車場賃料	—			
現状	空	入居日	相談			
設備	飲料水	公営	下水	—	ガス	プロパン
	電気	○	トイレ	汲取り	給湯	ガス
更新事務手数料	有：2年毎 22,000円 (内、消費税2,000円)					
火災保険料	要加入 (借家人賠償特約付)					
備考	* 駐車場 近隣月極駐車場別途契約 * 町内会費 借主負担 * 保証会社要加入					
取引態様	仲介	管理番号	w-sh-143-8			



◆図面と現状が相違する場合は現状優先とさせていただきます。 ◆〈仲介〉ご成約の際には、規定の仲介手数料とそれにかかる消費税を別途申し受けます。

京都府知事 (7) 第9451号  
 全国宅地建物取引業保証協会 会員  
 京都府宅地建物取引業協会 会員

## 有限会社 志摩不動産

〒624-0906  
 京都府舞鶴市字倉谷1033番地  
 ☎ (0773) 75-6601

