

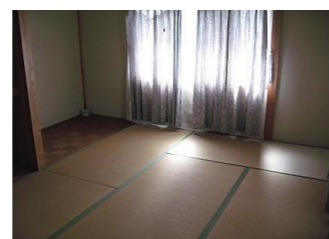
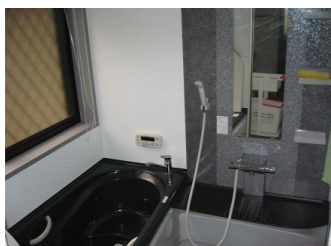
西舞鶴 - 高野由里 -



| | | | | |
|------|------------|------------|-----|----------------|
| 物件種目 | 貸家 | | | |
| 教育 | 小学校 | 高野 | 中学校 | 城南 |
| 間取 | 7DK | | | |
| 賃貸条件 | 賃料 | 7万円 | | |
| | 敷金 | 20万 | 礼金 | 賃料の1ヶ月分 |

| | | | |
|-----|----------------------------|-----------------------------------|--|
| 所在地 | 舞鶴市字高野由里 | | |
| 交通 | 京都交通 西高前バス停まで徒歩約20分 | | |
| 建物 | 建物名 | 高野由里借家 | |
| | 規模・構造 | 木造瓦葺2階建 | |
| | 使用面積 | 1F : 113.48㎡ ・ 2F : 76.00㎡ | |
| | 間取内訳 | | |

| | | | |
|-------|----------------------------|-------|--------------|
| 築年月日 | 昭和51年6月 | 契約期間 | 2年 |
| 管理費等 | - | | |
| 駐車場 | 2台可 (縦列) | 駐車場賃料 | 賃料に含む |
| 現状 | 空 | 入居日 | 相談 |
| 本体設備 | 関西電力・上下水道 | | |
| 各戸設備 | オール電化 | | |
| 更新 | 2年毎 (更新料 : 21,000円) | | |
| 家財保険料 | 要加入 (借家人賠償特約付) | | |
| 備考 | | | |
| 取引態様 | 仲介 | | |
| 管理番号 | w-sh-236-3 | | |



◆図面と現状が相違する場合は現状優先とさせていただきます。 ◆〈仲介〉ご成約の際には、当社規定の仲介手数料とそれにかかる消費税を別途申し受けます。

京都府知事 (6) 第9451号
 全国宅地建物取引業保証協会 会員
 京都府宅地建物取引業協会 会員

有限会社 志摩不動産

〒624-0906
 京都府舞鶴市宇倉谷1033
(0773) 75-6601

