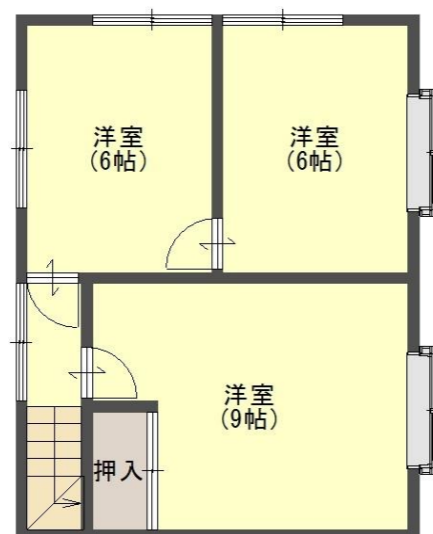


西舞鶴 一万願寺



1F

2F

◆図面と現状が相違する場合は現状優先とさせていただきます。。

**駐車スペース
3台あり**

物件種目	貸家			
教育	小学校	中筋	中学校	城南
間取	5DK			
賃貸条件	賃料	7万円		
	敷金	20万円	礼金	1ヶ月

所在地	舞鶴市字万願寺		
交通	池内バス 万願寺バス停 徒歩約20分		
建物	建物名	万願寺 貸家	
	規模・構造	木造瓦葺2階建	
	使用面積	1F:58.80㎡	2F:39.74㎡
	間取内訳		
築年数	S57.11月	契約期間	2年
管理費等	賃料込		
駐車場	あり	駐車場賃料	賃料込み
現状	空	入居日	相談
本体設備	電気・上下水道・プロパンガス		
各戸設備			
更新事務手数料	有 (2年毎: 20,000円 税別)		
家財保険料	要加入 (借家人賠償特約付)		
備考			
取引態様	貸主		
管理番号	w-sh-355-10		

京都府知事 (6) 第9451号
 全国宅地建物取引業保証協会 会員
 京都府宅地建物取引業協会 会員

有限会社 志摩不動産

〒624-0906
 京都府舞鶴市字倉谷1033
 (0773) 75-6601

