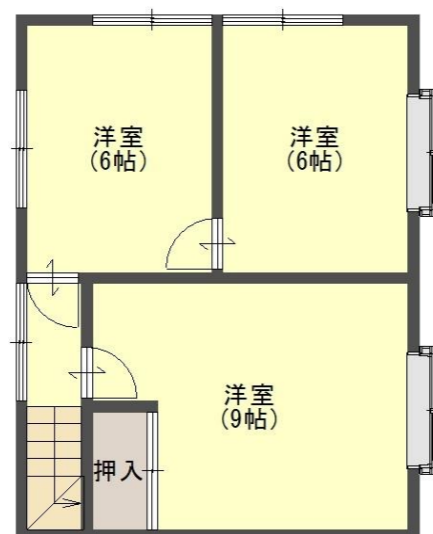


西舞鶴 一万願寺



1F

2F

◆図面と現状が相違する場合は現状優先とさせていただきます。

**駐車スペース
3台あり**

| | | | | |
|------|------------|-------------|-----|------------|
| 物件種目 | 貸家 | | | |
| 教育 | 小学校 | 中筋 | 中学校 | 城南 |
| 間取 | 5DK | | | |
| 賃貸条件 | 賃料 | 7万円 | | |
| | 敷金 | 20万円 | 礼金 | 1ヶ月 |

| | | | |
|---------|---------------------|-----------|-----------|
| 所在地 | 舞鶴市字万願寺 | | |
| 交通 | 池内バス 万願寺バス停 徒歩約20分 | | |
| 建物 | 建物名 | 万願寺 貸家 | |
| | 規模・構造 | 木造瓦葺2階建 | |
| | 使用面積 | 1F:58.80㎡ | 2F:39.74㎡ |
| | 間取内訳 | | |
| 築年数 | S57.11月 | 契約期間 | 2年 |
| 管理費等 | 賃料込 | | |
| 駐車場 | あり | 駐車場賃料 | 賃料込み |
| 現状 | 空 | 入居日 | 相談 |
| 本体設備 | 電気・上下水道・プロパンガス | | |
| 各戸設備 | | | |
| 更新事務手数料 | 有 (2年毎: 20,000円 税別) | | |
| 家財保険料 | 要加入 (借家人賠償特約付) | | |
| 備考 | ペットOK | | |
| 取引態様 | 貸主 | | |
| 管理番号 | w-sh-355-10 | | |

京都府知事 (6) 第9451号
 全国宅地建物取引業保証協会 会員
 京都府宅地建物取引業協会 会員

有限会社 志摩不動産

〒624-0906
 京都府舞鶴市字倉谷1033
(0773) 75-6601

