

西舞鶴
- 引土 -

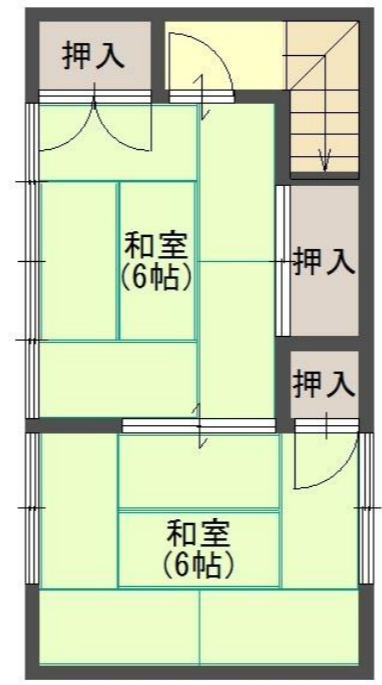


1階



* 2台駐車可能

2階



◆図面と現状が相違する場合は現状優先とさせていただきます。 ◆〈仲介〉ご成約の際には、規定の仲介手数料とそれにかかる消費税を別途申し受けます。

物件種目	貸家			
教育	小学校	中筋	中学校	城南
間取	4DK			
賃貸条件	賃料	55,000円		
	敷金	20万円	礼金	1ヶ月分

所在地	京都府舞鶴市字引土小字若宮		
交通	JR舞鶴線 西舞鶴駅 徒歩約12分		
建物	建物名	引土 借家	
	規模・構造	木造瓦葺2階建	
	賃貸面積	1階 45.09㎡、2階 26.49㎡	
	間取内訳		
新築年月	昭和59年3月新築	契約期間	2年間
管理費等	*****		
駐車場	1台目 賃料に含む、2台目 3,000円/月		
現状	空	入居日	相談
設備	電気・上下水道・ガス 水洗トイレ(和式)		
更新事務手数料	有：2年毎 20,000円(税別)		
家財保険料	要加入(借家人賠償特約付)		
備考			
取引態様	仲介	管理番号	w-sh-410-2

京都府知事(7)第9451号
全国宅地建物取引業保証協会 会員
京都府宅地建物取引業協会 会員

有限会社 志摩不動産

〒624-0906
京都府舞鶴市字倉谷1033番地
(0773) 75-6601

