

# 西舞鶴 -引土-

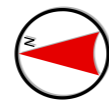
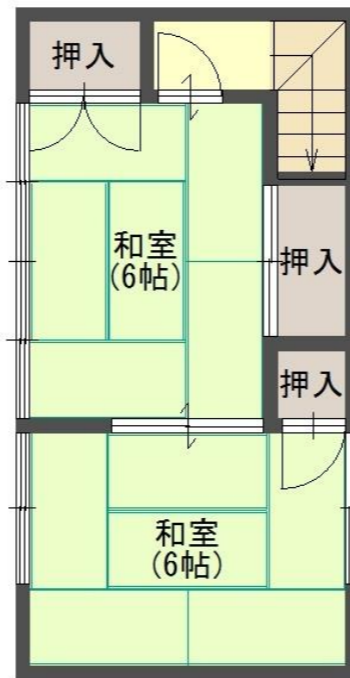


\* 2台駐車可能

1階



2階



物件種目	<b>貸家</b>			
教育	小学校	<b>中筋</b>	中学校	<b>城南</b>
間取	<b>4DK</b>			
賃貸条件	賃料	<b>55,000円</b>		
	敷金	<b>20万円</b>	礼金	<b>1ヶ月分</b>

所在地	京都府舞鶴市字引土小字若宮		
交通	JR舞鶴線 西舞鶴駅 徒歩約12分		
建物	建物名	引土借家	
	規模・構造	木造瓦葺2階建	
	賃貸面積	1階 45.09㎡、2階 26.49㎡	
	間取内訳		
新築年月	昭和59年3月新築	契約期間	2年間
管理費等	*****		
駐車場	1台目 賃料に含む、2台目 3,000円/月		
現状	空	入居日	相談
設備	電気・上下水道・ガス 水洗トイレ(和式)		
更新事務手数料	有：2年毎 20,000円(税別)		
家財保険料	要加入(借家人賠償特約付)		
備考	保証会社加入要		
取引態様	仲介	管理番号	w-sh-410-2

◆図面と現状が相違する場合は現状優先とさせていただきます。 ◆〈仲介〉ご成約の際には、規定の仲介手数料とそれにかかる消費税を別途申し受けます。

京都府知事(7)第9451号  
全国宅地建物取引業保証協会 会員  
京都府宅地建物取引業協会 会員

## 有限会社 志摩不動産

〒624-0906  
京都府舞鶴市字倉谷1033番地  
**(0773) 75-6601**

