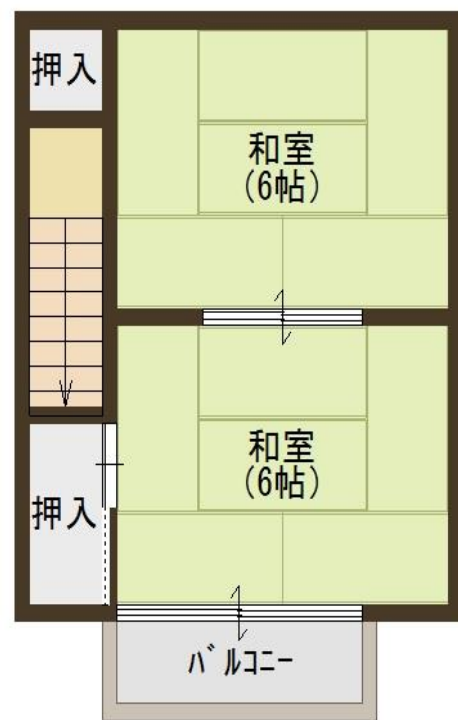
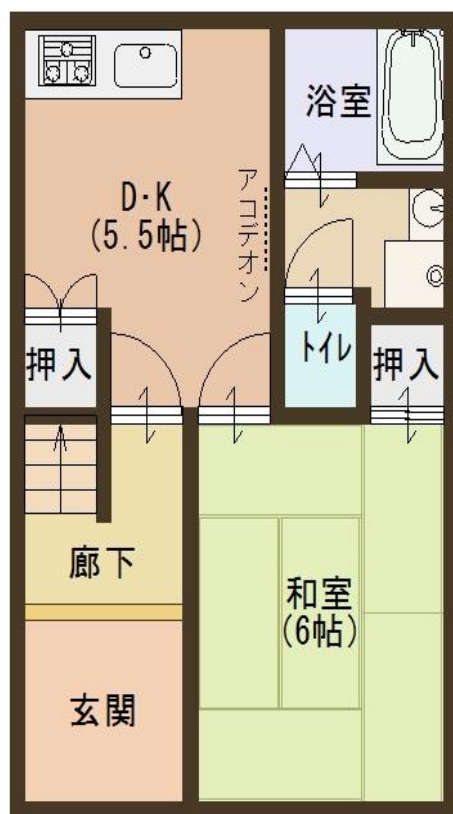


西舞鶴

引土



駐車場 2台目可



対象物件

◆図面と現状が相違する場合は現状優先とさせていただきます。 ◆(仲介)ご成約の際には、当社規定の仲介手数料とそれにかかる消費税を別途申し受けます。

物件種目	貸家			
教育	小学校	中筋	中学校	城南
間取	3DK			
賃貸条件	賃料	5.5万円		
	敷金	20万円	礼金	1ヵ月

所在地	京都府舞鶴市字引土		
交通	京都交通	西高前	まで徒歩 13分
建物	建物名	引土3DK借家	
	規模・構造	木造2階建 (2戸1)	
	使用面積		
	間取内訳		
築年数	古年	契約期間	2年
管理費等	賃料含む		
駐車場	有	駐車場賃料	1台賃料含
現状	空	入居日	相談
本体設備	電気・上下水道・プロパンガス		
各戸設備			
更新事務手数料	有	2年毎	20,000円(税別)
家財保険料	要加入	(借家人賠償特約付)	
備考	保証会社加入要		
取引態様	仲介		
管理番号	w-sh-505		

京都府知事 (7) 第9451号
 全国宅地建物取引業保証協会 会員
 京都府宅地建物取引業協会 会員

有限会社 志摩不動産

〒624-0906
 京都府舞鶴市字倉谷1033
 (0773) 75-6601

