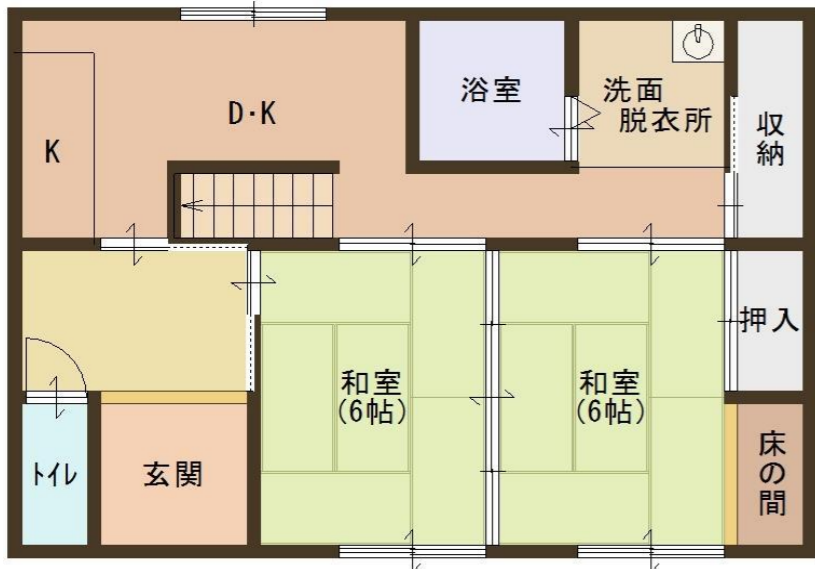
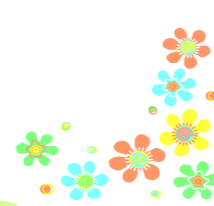
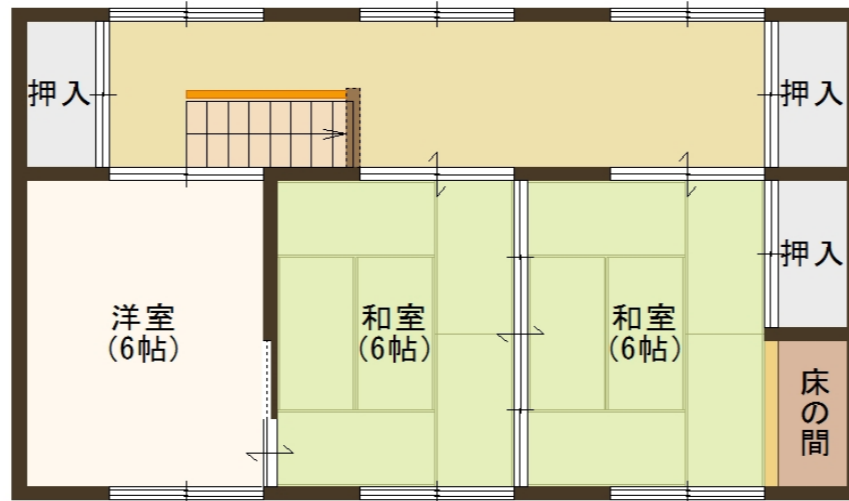


西舞鶴

—北田辺—



1F



2F



◆図面と現状が相違する場合は現状優先とさせていただきます。 ◆〈仲介〉ご成約の際には、当社規定の仲介手数料とそれにかかる消費税を別途申し受けます。

物件種目	貸 家			
教育	小学校	明倫	中学校	城北
間取	間取	5DK		
賃貸条件	賃料	6万円		
	敷金	20万円	礼金	1ヵ月分

所在地	舞鶴市字北田辺		
交通	京都交通	広小路バス停より徒歩約3分	
建物	建物名	北田辺 借家	
	規模・構造	木造亜鉛メッキ鋼板葺2階建	
	使用面積	1F:39.43㎡, 2F:39.43㎡, 計:78.86㎡	
	間取内訳		
築年数		契約期間	2年
管理費等	—		
駐車場	—	駐車場賃料	—
現状	空	入居日	相談
本体設備	電気・上下水道・プロパンガス		
更新事務手数料	有 (2年毎 20,000円+消費税)		
家財保険料	要加入 (借家人賠償特約付)		
備考	駐車場近隣別途契約 1台6,500円/月		
取引態様	仲介		
管理番号	w-sh-6-22		

京都府知事 (7) 第9451号
 全国宅地建物取引業保証協会 会員
 京都府宅地建物取引業協会 会員

有限会社 志摩不動産

〒624-0906
 京都府舞鶴市字倉谷1033
 (0773) 75-6601

