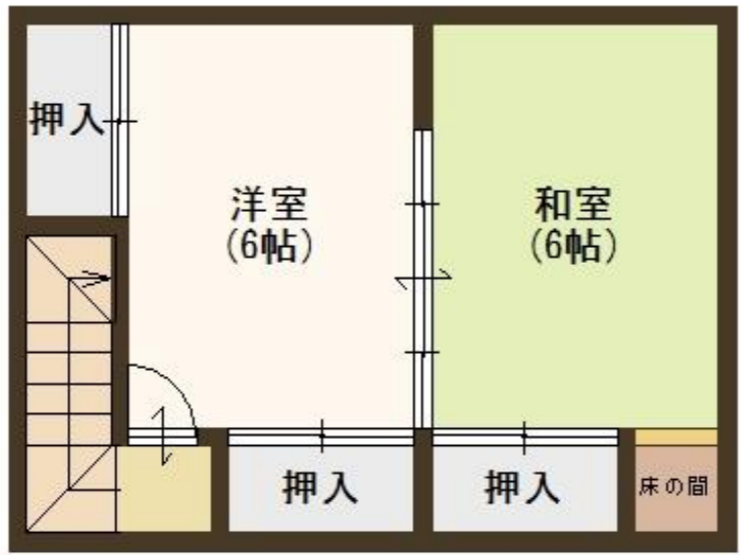
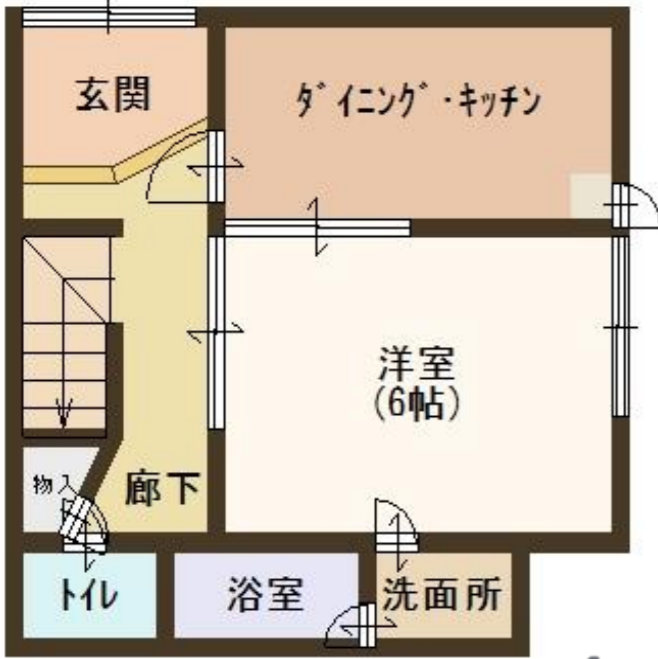
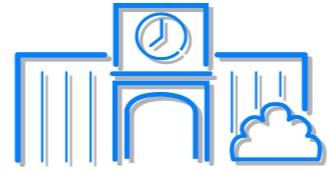


# 西舞鶴 -北田辺-



- \* 明倫小学校
- \* 市役所西支所

徒歩1分圏内



◆図面と現状が相違する場合は現状優先とさせていただきます。 ◆〈仲介〉ご成約の際には、当社規定の仲介手数料とそれにかかる消費税を別途申し受けます。

|      |           |      |     |      |
|------|-----------|------|-----|------|
| 物件種目 | <b>貸家</b> |      |     |      |
| 教育   | 小学校       | 明倫   | 中学校 | 城北   |
| 間取   | 3K        |      |     |      |
| 賃貸条件 | 賃料        | 5万円  |     |      |
|      | 敷金        | 15万円 | 礼金  | 1ヵ月分 |

|         |   |                       |      |
|---------|---|-----------------------|------|
| 所在地     | 京都府舞鶴市字北田辺                                |                       |      |
| 交通      | 京都交通                                      | 本町バス停まで徒歩             | 約3分  |
|         | J R                                       | 西舞鶴駅まで徒歩              | 約13分 |
| 建物      | 建物名                                       | 北田辺 3K借家              |      |
|         | 規模・構造                                     | 木造瓦葺2階建               |      |
|         | 使用面積                                      | 1 F 34.68㎡ 2 F 33.81㎡ |      |
|         | 間取内訳                                      |                       |      |
| 築年数     | 昭和60年                                     | 契約期間                  | 2年   |
| 管理費等    | 無   |                       |      |
| 駐車場     | 無   | 駐車場賃料                 | 別途契約 |
| 現状      | 空室  | 入居日                   | 相談   |
| 本体設備    | 電気・上下水道・プロパンガス                            |                       |      |
| 各戸設備    | エアコン・ウォシュレット                              |                       |      |
| 更新事務手数料 | 有   |                       |      |
| 家財保険料   | 要加入 (借家人賠償特約付)                            |                       |      |
| 備考      | * 光回線引き込みあり<br>* 近隣に月極駐車場あり<br>* 保証会社加入 要 |                       |      |
| 取引態様    | 仲介  |                       |      |
| 管理番号    | w-sh-61-1                                 |                       |      |

京都府知事 (7) 第9451号  
 全国宅地建物取引業保証協会 会員  
 京都府宅地建物取引業協会 会員

## 有限会社 志摩不動産

〒624-0906  
 京都府舞鶴市字倉谷1033  
 (0773) 75-6601

