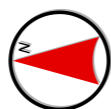
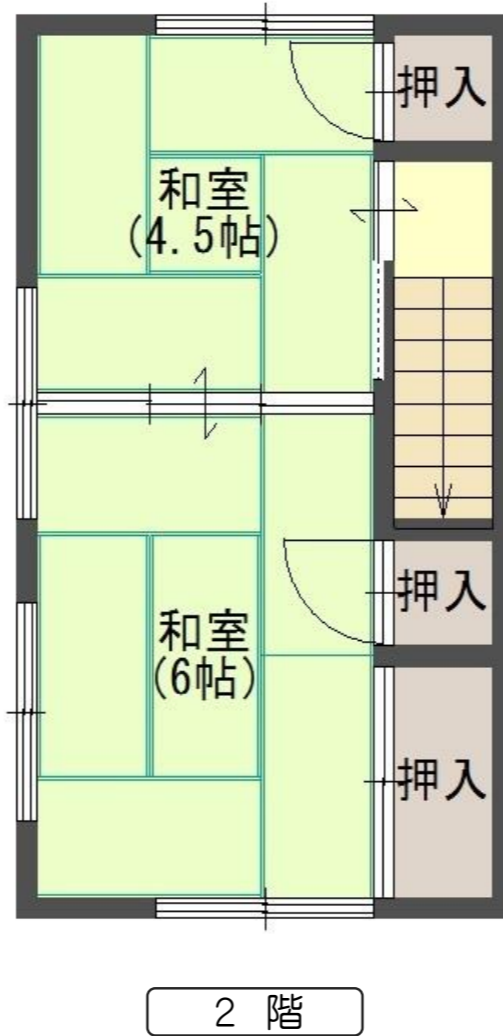
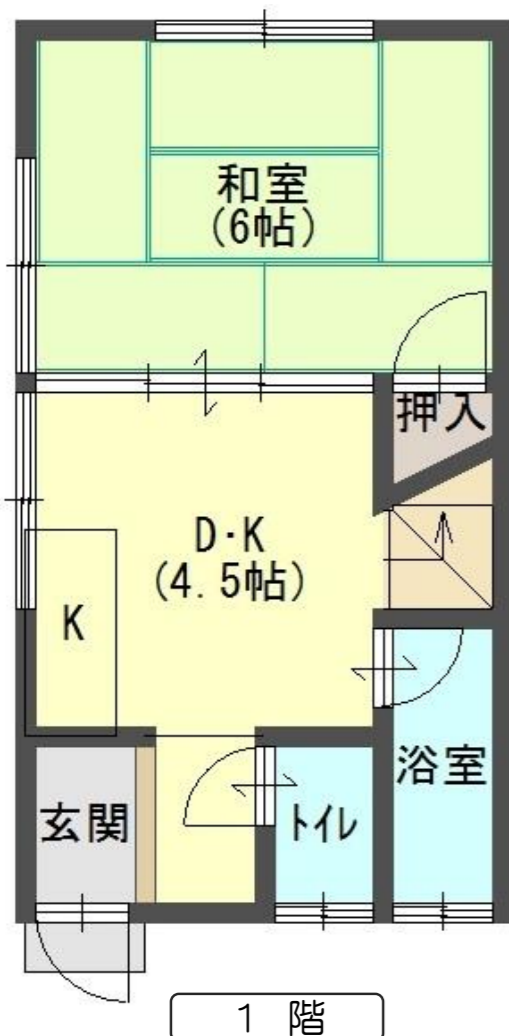


# 西舞鶴 -女布-



物件種目	<b>貸家</b>			
教育	小学校	<b>高野</b>	中学校	<b>城南</b>
間取	<b>3DK</b>			
賃貸条件	賃料	<b>38,000円</b>		
	敷金	<b>10万円</b>	礼金	<b>なし</b>

所在地	京都府舞鶴市字女布小字八田		
交通	京都交通 城南中学校前バス停より徒歩約15分		
建物	建物名	女布八田借家 (東棟・2戸1北側)	
	規模・構造	木造セメント瓦葺2階建	
	使用面積	1階: 27.16㎡、2階: 27.16㎡	
	間取内訳	DK・和室6帖×2、和室4.5帖	
築年数		契約期間	2年
管理費等	—		
駐車場	有	駐車場賃料	1台賃料込
現状	空	入居日	相談
本体設備	電気・上水道・汲取り・プロパンガス		
各戸設備			
更新事務手数料	有 : 2年毎 20,000円 (消費税別)		
家財保険料	要加入 (借家人賠償特約付)		
備考	<b>*ペット可能物件 (ペット飼育の場合、敷金20万円)</b>		
取引態様	仲介		
管理番号	w-sh-841-6-e-n		



◆図面と現状が相違する場合は現状優先とさせていただきます。 ◆(仲介)ご成約の際には、当社規定の仲介手数料とそれにかかる消費税を別途申し受けます。

京都府知事 (7) 第9451号  
全国宅地建物取引業保証協会 会員  
京都府宅地建物取引業協会 会員

## 有限会社 志摩不動産

〒624-0906  
京都府舞鶴市字倉谷1033  
**(0773) 75-6601**

