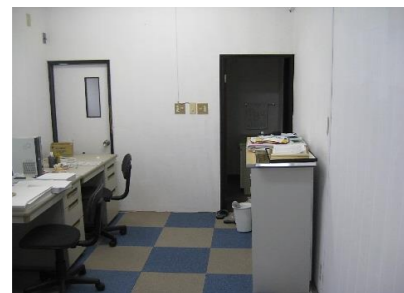
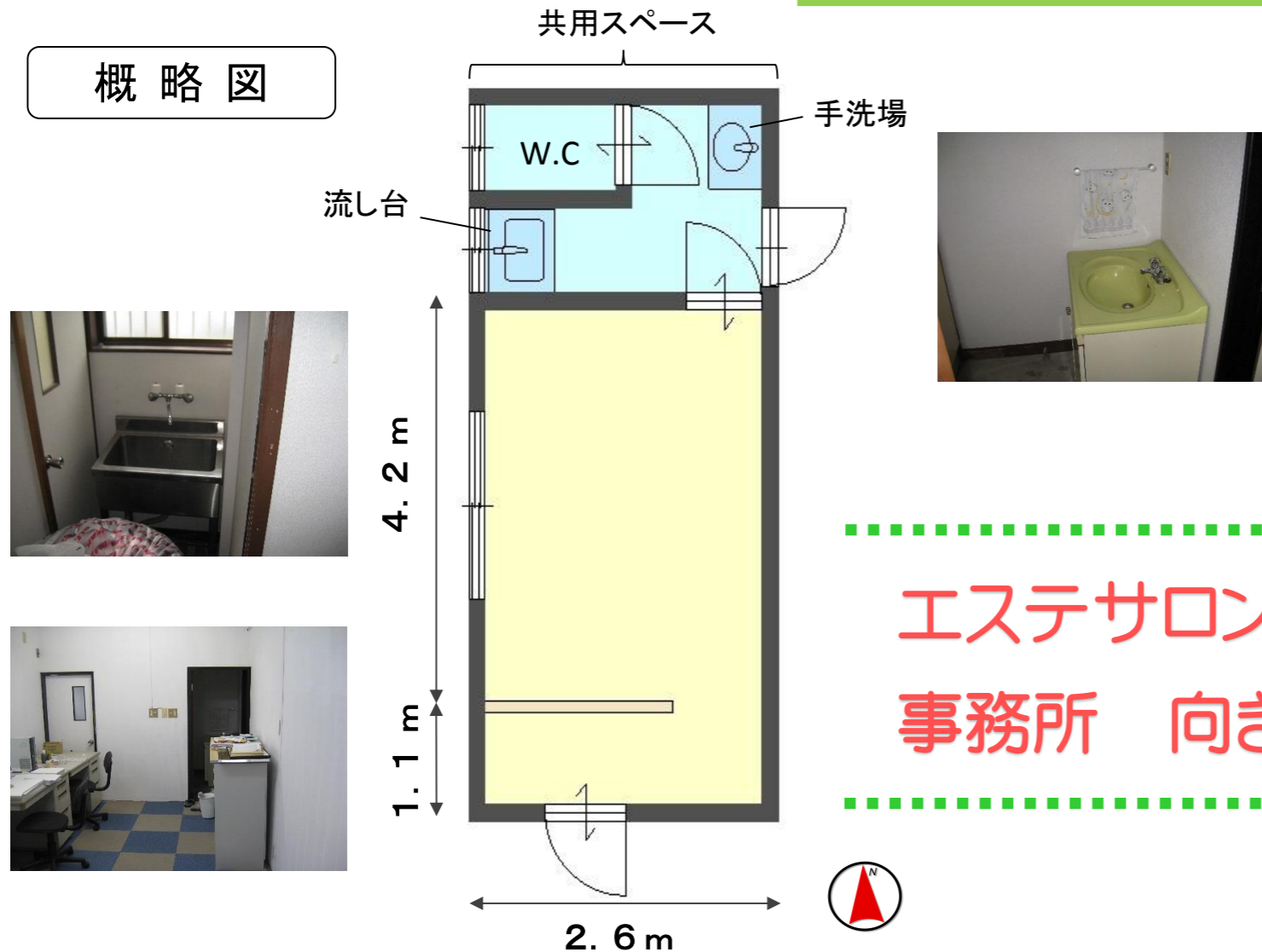


西舞鶴 — 京田 —



概略図



エステサロン
事務所 向き

◆図面と現状が相違する場合は、現状優先とさせていただきます。◆ご成約の際には、当社規定の仲介手数料とそれにかかる消費税を別途申し受けます。

種類	貸店舗		
賃料	月額 30,000円 (消費税込)		
敷金	100,000円		
礼金			
共益費・管理費	月額 10,000円 [電気代 水道代込]		
所在地	京都府舞鶴市字京田		
交通	京都交通 城南中学校前バス停 徒歩約4分		
建物	建物名	京田 貸店舗	
	規模・構造	木造亜鉛メッキ鋼板葺2階建ての1階部分の一部	
	床面積		
	築年月	昭和58年 6月 新築 平成14年 9月 増築	
駐車場	有	駐車場賃料	賃料込み
現状	空	入居日	相談
設備	電気	関西電力	
	ガス	プロパン	
	水道	上下水道	
備考	*駐車場 従業員用 2台縦列、来客用 1台 *飲食不可(エステ・事務所向き) *トイレ・手洗場・流し台は共用		
取引形態	仲介		
管理番号	w-te-86-15		

京都府知事(7)第9451号
全国宅地建物取引業保証協会 会員
京都府宅地建物取引業協会 会員

有限会社 志摩不動産

〒624-0906

京都府舞鶴市字倉谷1033番地

(0773) 75-6601

